

# T-REX

MB&F + L'ÉPÉE 1839



JURASSIC ART



#### 摘要

靈感來源

機芯與鐘身

技術規格

L'ÉPÉE 1839 – 瑞士穩居龍頭地位的時鐘製作廠

MB&F – 概念實驗室的起源

如需詳細資料，請聯絡：

CHARRIS YADIGAROGLOU

[CY@MBANDF.COM](mailto:CY@MBANDF.COM)

ARNAUD LEGERET

[ARL@MBANDF.COM](mailto:ARL@MBANDF.COM)

電話: +41 22 508 10 33

# T-REX

#### 摘要

藝術之間能碰撞出更多藝術火花，創意能量則可刺激滋養更多創意發想。MB&F 與瑞士頂級座鐘製造廠 L'Épée 1839 第11回攜手合作的 T-Rex 正是體現此概念的最佳典範。

極簡面盤採用穆拉諾玻璃與不鏽鋼材質，懸掛在具腳爪細節的雙腿間，T-Rex 的外型如同其野獸之王的名號。此命名同時反映在設計細節，近距離觀賞時便可一覽無遺，例如透過緊繃的肢體刻劃結合展現力量與存在感，而如同時間膠囊的球狀鏤空身體，以低調卻又顯而易見的暗喻手法呈現史前時代的化石骨骼。

從穆拉諾玻璃面盤向外彎伸的兩只纖細精鋼指針顯示小時與分鐘，面盤底下蘊藏了 L'Épée 1839 製作的機芯，由 138 枚零件組成，其平衡擺輪每小時震頻 2.5Hz (18,000vph)。從機芯後方透過鑰匙上鍊即可最高達8日動力儲存，同一把鑰匙從鐘面正中央插入可設定時間。

T-Rex 曾於今年全球最受矚目的鐘錶慈善拍賣會 Only Watch 以訂製款座鐘首度登場。MB&F在前幾屆 Only Watch 拍賣會都是從現有系列中提供拍賣作品，Tom & T-Rex 為MB&F 第八次為拍賣會所打造的品項，此次打破以往從現有系列中改造的傳統，從 Tom & T-Rex 的取名即可略知一二，小騎士代表的是罹患罕見疾病杜顯氏Duchenne肌肉萎縮症的孩童，Only Watch 慈善拍賣會的捐款就是為了支持此相關研究工作。

Only Watch 訂製版座鐘體現了T-Rex 的繁殖潛力。回顧當初誕生的經過，源自 MB&F 創辦人 Maximilian Büsser 辦公桌上的擺飾，將閃亮圓狀的趣味節慶吊飾，內嵌在鳥腿般的金屬支架。當 Büsser 與設計師 Maximilian Maertens 聯手合作時，便聚焦以此擺飾延伸發想。而Maertens 突發奇想希望結合有機與無機元素，讓這個作品更大型、更強壯、更奇幻，更加有 MB&F 的個性！

T-Rex的雙腿依照實際霸王龍骨骼製成模具，以3D掃描化石恐龍骨骼作為參考，在最終設計時創造逼真度。雖

然整個座鐘重約2kg，且其關節固定不動以保持整體穩定性，但卻透過交替採用拋光和噴砂讓光線在腿部呈現不同反射，使T-Rex看起來活靈活現，似乎可恣意盤繞移動。

懂得洞察暗喻的人便能從T-Rex中看出各種象徵的寓意，而不僅僅是看見一隻滅亡已久的動物重現。T-Rex 是一只帶著雙腿的座鐘 – 彷彿擁有一雙飛毛腿！它透露的是時間稍縱即逝，務必把握當下採取行動。暢享生活，創造藝術。

T-Rex 共推出三種版本配色，綠色、深藍及紅色穆拉諾玻璃面盤，各限量100座。





#### 摘要

靈感來源

機芯與鐘身

技術規格

L'ÉPÉE 1839 – 瑞士穩居龍頭地位的時鐘製作廠

MB&F – 概念實驗室的起源

如需詳細資料，請聯絡：

CHARRIS YADIGAROGLOU

[CY@MBANDF.COM](mailto:CY@MBANDF.COM)

ARNAUD LEGERET

[ARL@MBANDF.COM](mailto:ARL@MBANDF.COM)

電話: +41 22 508 10 33

# T-REX

#### 靈感來源

充滿力量且超凡脫俗的T-Rex源自趣味而常見的物品，本是 MB&F Maximilian Büsser桌上的古怪玩意，由聖誕節擺飾置放於兩隻雞腿上組成。據說鳥類是古代恐龍現今的後代，但 T-Rex尚需要一段時間，才能發展出類似此靈感源頭的那股喜感。

設計師Maximilian Maertens是T-Rex最終孵化成形的創意實踐家，這已是MB&F和L'Épée 1839 第 11 次聯手合作。1993 年的電影《侏羅紀公園》在 Maertens 心中留下深遠影響，那是他印象中兒時看的第一部電影。Maertens 表示：「我希望做點跟恐龍相關的創意，而 Max (Büsser) 當時對生物力學設計非常感興趣，所以我們將這兩個方向融入他辦公小桌上的擺飾雕塑，邁出下一步。」

T-Rex依照霸王龍的實際骨骼打造模型，Maertens 研究恐龍化石的3D掃描，為 T-Rex 雙腿的比例和位置增添真實感。

在設計 T-Rex 的過程中，Maertens 甚至創造了一個背景小故事，傳遞機械和有機視覺元素達到完美平衡的過程。「故事從過去和MB&F合作的計畫中延伸，駕駛著星艦太空船的飛行員在探索新行星的旅程中迷失在外太空，而回到地球的唯一途徑是通過黑洞，但卻因為時間扭曲使他回到恐龍的時代，讓星艦與孵化的恐龍蛋結合在一起。T-Rex時鐘和機芯呈現出星艦殘骸的樣貌，而

雙腿的設計則看出源自於恐龍的痕跡，甚至黑洞也是設計的一部分，彷彿從面盤向內沒入時間根源的中心。」

#### 機芯與鐘身

T-Rex 的機芯由138 枚零件組成，由 L'Épée 1839 自行設計與製造，並以高標準的傳統瑞士鐘錶工藝打造而成。最上方為手動上鍊機芯，四周由鏤空的鐘身環繞，平衡擺輪每小時震頻 2.5Hz (18,000vph)，可直接由機芯後方的發條軸上鍊，8日動力儲存，時間則是從鐘面正中央由同一把鑰匙設定。

T-Rex的面盤採手工吹製的穆拉諾玻璃材質，這是 MB&F和 L'Épée 1839在打造Medusa (雙方第10次合作的作品) 過程中逐漸熟悉的材料。T-Rex推出綠色，深藍和紅色穆拉諾玻璃面盤三款版本，以古老的玻璃吹製技術搭配金屬鹽類材質上色，栩栩如生。

T-Rex 高度 30公分，以精鋼，鍍鈹銅和青銅製成，重約2公斤分散於精雕細琢的雙腿上。





# T-REX

## T-REX：技術規格

T-Rex推出三種版本配色，綠色、深藍及紅色穆拉諾玻璃面盤，各限量100座。

### 顯示

小時與分鐘

### 大小

尺寸：265 mm (高) x 258 mm x 178 mm

零件數（機芯+鐘身）：201枚

重量：約 2公斤

### 鐘身/外殼

鐘面：穆拉諾手吹玻璃

材質：精鋼、鍍鈹黃銅、青銅

打磨裝飾：拋光、緞面處理及噴砂處理

鐘身零件：63枚

### 機芯

L'Épée 1839 機芯，由 MB&F 設計研發

震頻：2.5 Hz / 18,000 vph

動力儲存：8日

機芯零件：138枚

寶石數：17顆

時間設定：以鑰匙插入鐘面的中間即可設定時間，將鑰匙插入背面發條盒則可上鍊。

### 摘要

靈感來源

機芯與鐘身

技術規格

L'ÉPÉE 1839 – 瑞士穩居龍頭地位的時鐘製作廠

MB&F – 概念實驗室的起源

如需詳細資料，請聯絡：

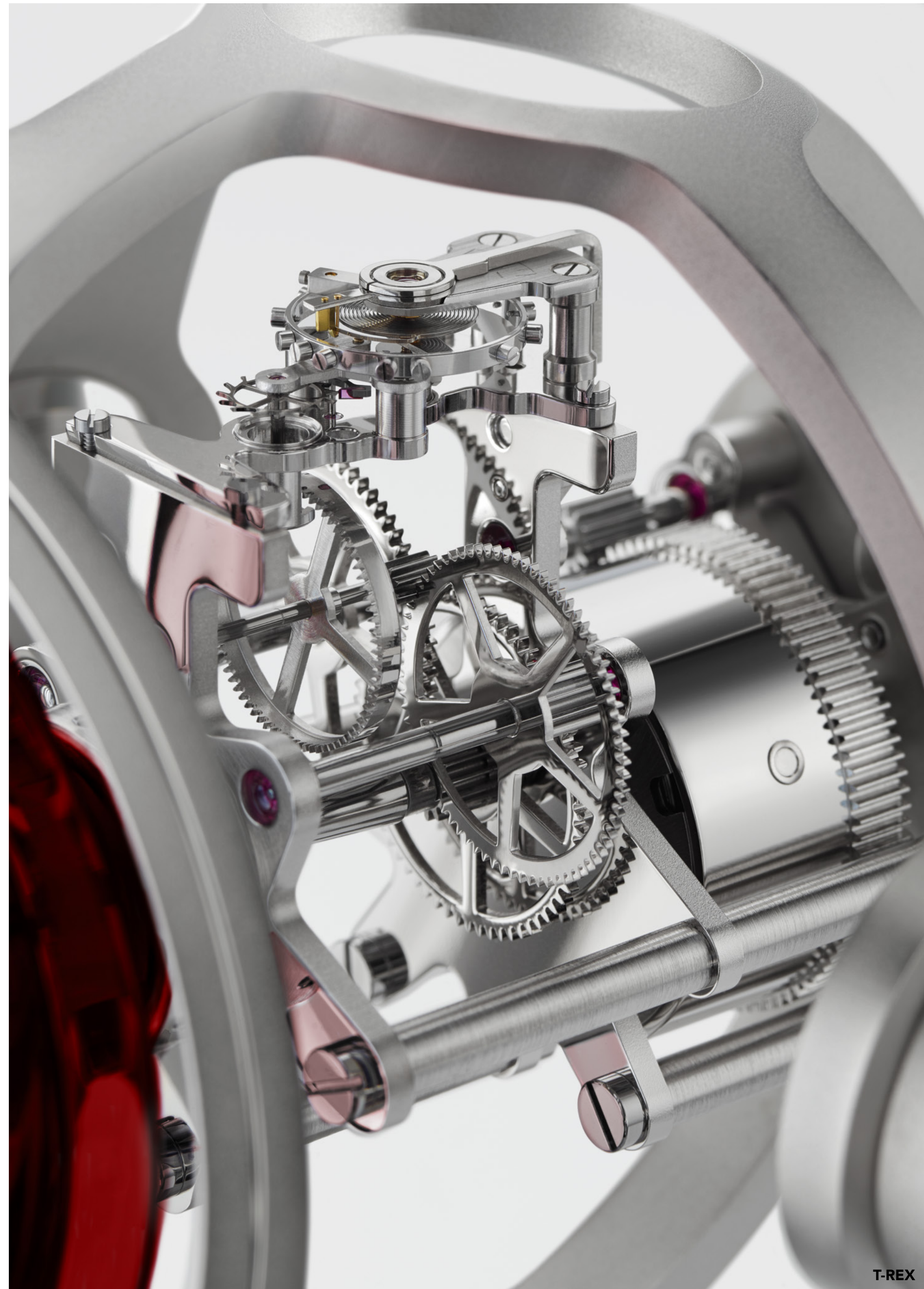
CHARRIS YADIGAROGLOU

[CY@MBANDF.COM](mailto:CY@MBANDF.COM)

ARNAUD LEGERET

[ARL@MBANDF.COM](mailto:ARL@MBANDF.COM)

電話：+41 22 508 10 33





# T-REX

## L'ÉPÉE 1839 — 瑞士穩居龍頭地位的時鐘製作廠

175多年來，L'Épée始終堅持站在腕錶和鐘錶製造的最前線。如今，它已成為瑞士唯一專注於頂級時鐘製作的錶廠。L'Épée錶廠是由Auguste L'Épée於1839年創立於法國靠近貝桑松的地方創立，其最初是製造音樂盒和腕錶的零組件，L'Épée的品牌特徵就是其所有的零件都是全部以手工打造而成。

1850年推出了自主生產的「平台擒縱」(platform escapement)，其是專門為鬧鐘、桌鐘和音樂腕錶所專門創造的擒縱器，奠定公司發展及良好信譽的關鍵一步。1887那年，錶廠一年就製造了24,000枚平台擒縱器。這家錶廠也成為擁有許多特殊擒縱專利的知名專業品牌，如防撞擒縱 (anti-knocking)、自動擒縱 (auto-starting) 與恆定動力擒縱 (constant-force) .....等；L'Épée也是當時幾個知名錶廠的主要擒縱器供應商。此外L'Épée在國際展覽中亦贏得了許多金牌獎項的肯定。

在20世紀中，L'Épée靠著卓越非凡的攜帶式座鐘，獲得極佳的聲譽，對許多人來說，L'Épée的時鐘不僅代表著權勢與地位；它更成為法國政府贈送重要外賓的官方指定禮品。1976年當協和號超音速客機開始商業飛行時，L'Épée的壁鐘更被選作機艙設備，以提供旅客正確時間。1994年，L'Épée藉由建造一座具有補償式鐘擺 (compensated pendulum)、舉世最巨大的時鐘 Giant Regulator，展現了錶廠對挑戰極限的渴望和能力，這座時鐘高答2.2公尺、重1.2公噸，光是機械機芯即重達120公斤，總共耗費了2,800個工時打造而成。

### 摘要

靈感來源

機芯與鐘身

技術規格

L'ÉPÉE 1839 — 瑞士穩居龍頭地位的時鐘製作廠

MB&F — 概念實驗室的起源

如需詳細資料，請聯絡：

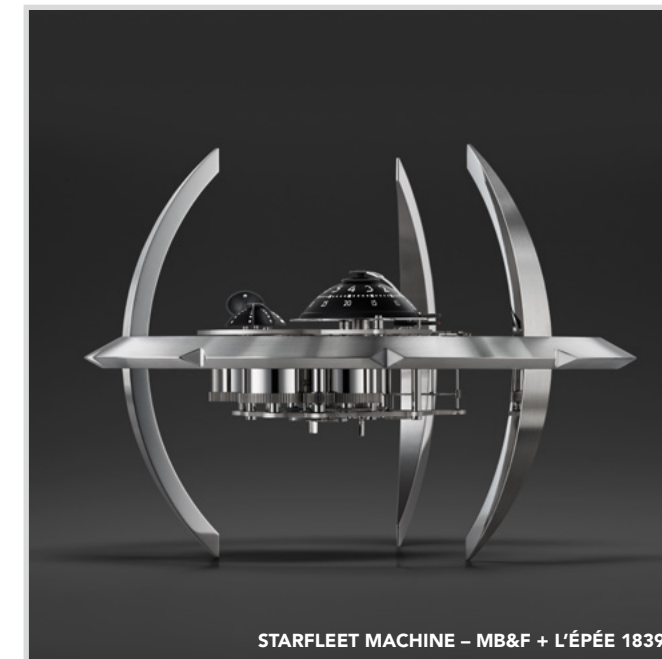
CHARRIS YADIGAROGLOU

[CY@MBANDF.COM](mailto:CY@MBANDF.COM)

ARNAUD LEGERET

[ARL@MBANDF.COM](mailto:ARL@MBANDF.COM)

電話: +41 22 508 10 33



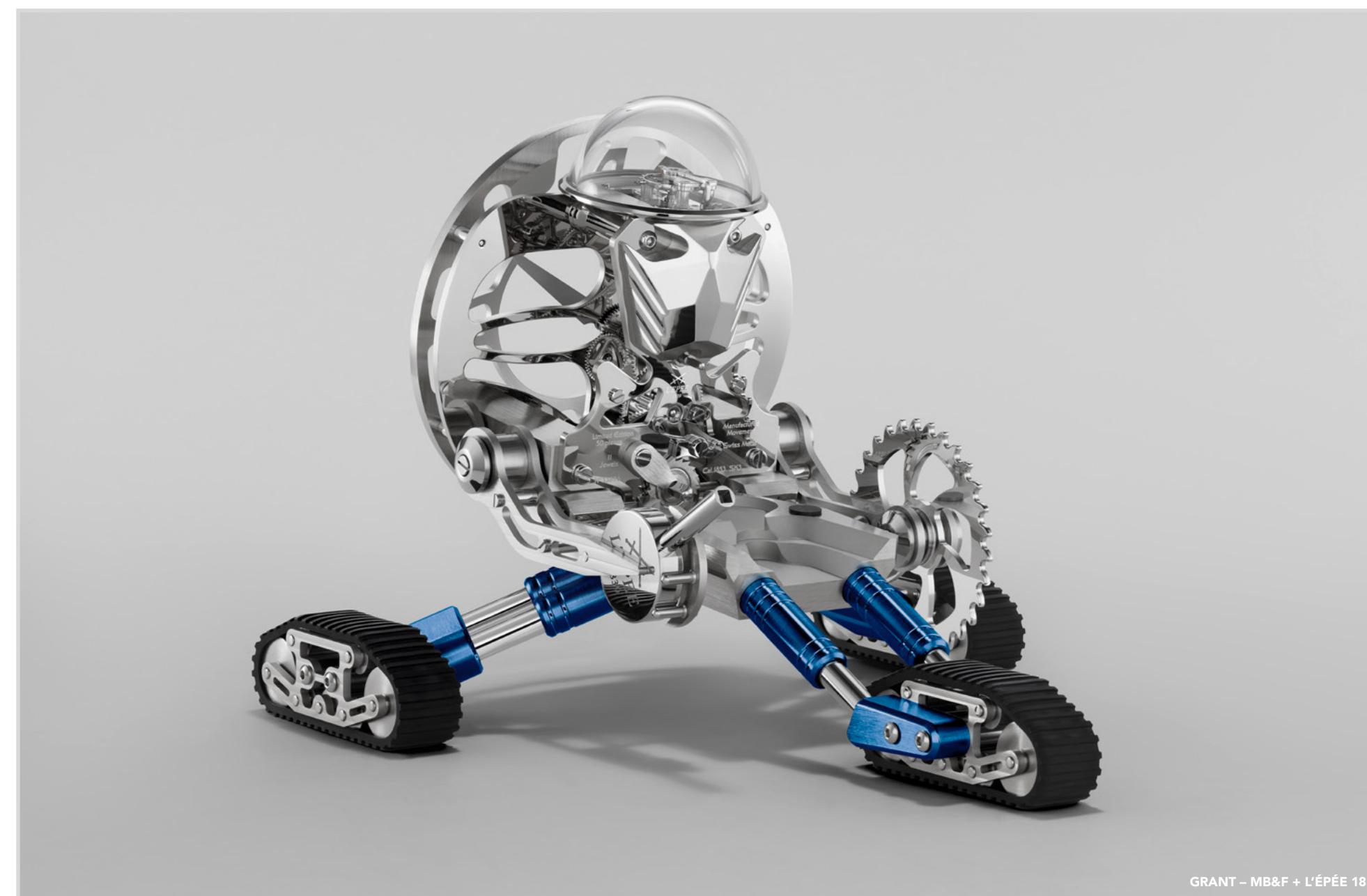
STARFLEET MACHINE - MB&F + L'ÉPÉE 1839



ARACHNOPHOBIA - MB&F + L'ÉPÉE 1839



OCTOPOD - MB&F + L'ÉPÉE 1839



GRANT - MB&F + L'ÉPÉE 1839



#### 摘要

靈感來源

機芯與鐘身

技術規格

L'EPÉE 1839 — 瑞士穩居龍頭地位的時鐘製作廠

MB&F — 概念實驗室的起源

如需詳細資料，請聯絡：

CHARRIS YADIGAROGLOU

CY@MBANDF.COM

ARNAUD LEGERET

ARL@MBANDF.COM

電話: +41 22 508 10 33

# T-REX

## MB&F — 概念實驗室的起源

全球第一個鐘錶概念實驗室 MB&F於 2019 年邁入14周年。憑藉16枚非凡出眾的機芯，成就廣受好評的 Horological與Legacy Machines 系列作品，MB&F延續創辦人兼創意總監Maximilian Büsser的願景，持續解構傳統製錶工藝，創造3D 動態藝術。

在經歷15年管理知名鐘錶品牌後，Maximilian Büsser於2005年辭去Harry Winston董事總經理一職並創立的MB&F，也就是Maximilian Büsser & Friends。MB&F是一間藝術及微工程概念實驗室，並透過一群出眾的獨立鐘錶專家，共同致力於設計及製造出極具創意且重要的概念手錶。與這些菁英共同合作研發，讓Max相當樂在其中。

2007年，MB&F推出第一只腕錶Horological Machine No1 (HM1) 透過其複雜多層次、3D立體架構腕錶的概念與錶壇首次採用的完美機芯傳動結構，奠定了品牌在獨立製錶的一席之地，後續推出的Horological Machine 系列錶款—更分別透過太空 (HM2、HM3、HM6)、天空 (HM4、HM9)、賽道 (HM5、HMX、HM8)、及海洋 (HM7)，傳達訴說著時間的歷程，而不是僅止於報時。

2011年，MB&F發表了Legacy Machine系列，這是一個受到傳統製錶所啟發的全新系列，藉由優異的鐘錶技術來重新詮釋複雜機械，以創造出極富當代風格的機械工藝向19世紀的超凡製錶技藝致敬。從LM1到LM2，MB&F更研發了自製機芯LM101。後續推出 LM Perpetual 與 LM Split Escapement，使系列更加完整。自此，MB&F開始交替發表顛覆傳統的創新Horological Machines系列與源自傳統經典啟發製成的Legacy Machines系列。2019 年是MB&F的創作轉捩點，精彩獻上首款女性專屬腕錶：LM FlyingT。

MB&F 的 F 代表的是 Friends，因此MB&F 與其推崇的藝術家、製錶師、設計師及製作工坊聯手合作是最自然不過的事情。

聯手合作的領域分為兩種：「行為藝術」(Performance Art) 與「共同創作」(Co-creations)。「行為藝術」由 MB&F 品牌邀請業界創意人才重新詮釋腕錶系列作

品，「共同創作」則以非腕錶的其他機械型態呈現，由MB&F 發想與設計，經由特定的瑞士工坊負責技術與製造。其中共同創作如與鐘錶廠L'Epée 1839 共同打造的機械座鐘以報時為主，其他和音樂盒大廠Reuge 與專業書寫用具商Caran d'Ache的合作則為另種形式的機械藝術表現。

Büsser希望跳脫傳統店面形式，為這些機械作品提供最佳的展示空間，便興起開設藝廊的想法，將各藝術家打造的機械藝術作品集於一地，第一間 MB&F M.A.D. Gallery (M.A.D. 代表Mechanical Art Devices 機械藝術裝置) 也因此誕生於日內瓦，之後也陸續於台北、杜拜與香港設立 M.A.D. Gallery。

除了Horological 與 Legacy Machines 系列，MB&F與音樂盒大廠 Reuge 攜手合作，領先推出 Music Machines 1、2、3 系列，也和 L'Epée 1839 一同構思別出心裁的太空站造型座鐘 (Starfleet Machine)、火箭造型座鐘 (Destination Moon)、蜘蛛造型掛鐘 (Arachnophobia)、章魚造型座鐘 (Octopod) 以及其他三款機器人座鐘 (Melchior, Sherman, and Balthazar)。2016 年，MB&F 與 Caran d'Ache 併肩合作，打造 Astrograph 火箭造型機械鋼筆。

一路走來，MB&F榮獲多項大獎肯定，持續耕耘創新領域。獲頒4 座首屈一指的日內瓦鐘錶大賞獎項：2016 年，LM Perpetual 榮獲鐘錶大賞的最佳萬年曆腕錶獎；2012 年，Legacy Machine No.1奪得「最受公眾歡迎獎」(由鐘錶迷投票選出) 以及「最佳男裝腕錶獎」(由評審投票選出) 的雙重肯定。2010年，MB&F以HM4 Thunderbolt贏得「最佳概念與設計腕錶」的獎項。而2015年，MB&F以獨特的HM6 Space Pirate宇宙海盜在國際紅點大展上榮獲「紅點」的「最佳中的最佳」大獎 (Red Dot: Best of the Best)。

枝狀目錄

其他語言新聞資料

+所有產品照片(低解析及高解析檔案)

## THE MACHINE



T-REX  
FACE BLUE



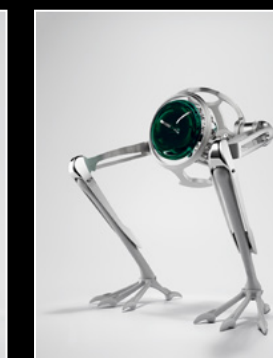
T-REX  
FACE GREEN



T-REX  
FACE RED



T-REX  
FRONT BLUE



T-REX  
FRONT GREEN



T-REX  
FRONT RED



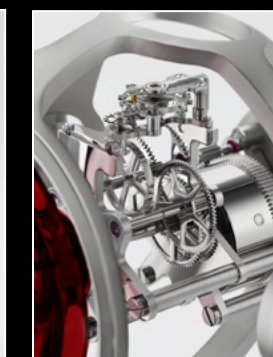
T-REX  
PROFILE BLUE



T-REX  
PROFILE GREEN



T-REX  
PROFILE RED



T-REX  
ENGINE



T-REX  
IN-SITU 1



T-REX  
IN-SITU 2

## FRIENDS



MAXIMILIAN BÜSSER AND ARNAUD NICOLAS