

# HM3 FROG X

MB&F

قفزة السنوات العشر





# HM3 FROG X

## نبذة مختصرة

أميركا الوسطى الساحبية الرطبة. علبة "فروغ إكس" الشفافة مصنوعة بالكامل من البلور الصفيري، وهو أحد أكثر المعادن المعروفة صلابة وقسوة، ويجب أن يتم جرشه باستخدام أدوات ذات رؤوس من الألماس أو قطع من الكريبد عالي التقنية. ورغم خبرة "إم بي أند إف" في التعامل مع منتجي البلور الصفيري الأكثر تقدماً (كما أظهرته بوضوح إبداعات "إم بي أند إف" السابقة؛ مثل "إتش إم 4 ثندربولت"، و"إتش إم 6 إيليان نيشن")، فإن تصنيع علبة "إتش إم 3 فروغ إكس" كان لا يزال يمثل تحدياً كبيراً؛ حيث لا تحتاج قبتا الصفيح المنفصلتان إلى أن تكونا موحدتي الحجم فحسب، بل يجب أن تكونا متجانستين ومتسقتين تماماً في السماكة والانحناء، حتى لا يحدث ذلك في النهاية أي تشوهات بصرية في قراءة الزمن.

نبذة مختصرة  
في العام 2009، كانت "إم بي أند إف" قد أمضت أربع سنوات في تعبيرها الإبداعي عن الفن الميكانيكي. وكانت آلتنا قياس الزمن "هورولوجيكال ماشين رقم 1" و"رقم 2" قد رسختا المبادئ الإرشادية لتجمع الإبداع التعاوني "ماكسيميليان بوسير والأصدقاء"، وهي: التصميم الجريء، والميكانيكا الدقيقة التحويلية، والخيال غير المقيد. ثم جاءت آلة قياس الزمن "هورولوجيكال ماشين رقم 3"؛ حيث امتلكت "إتش إم 3" كل ما كان لدى "إتش إم 1" و"إتش إم 2" من قبل - التصميم، والميكانيكا الدقيقة، والخيال - لكن بنيتها ثلاثية الأبعاد المتحدية شديدة الجراءة، أطلقت "إم بي أند إف" لتسافر إلى الفضاء البديل ما وراء البعد الثالث.

بعد عام واحد، أي في العام 2010، أثبتت المركبة التي نقلت "إم بي أند إف" إلى كون جديد براعتها، وعززت مكانتها في قلوب عشاق "إم بي أند إف" في كل مكان، من خلال تحولها إلى أولى ثمائم "قبيلة إم بي أند إف" (والأكثر تفضيلاً): آلة قياس الزمن "إتش إم 3 - فروغ".

"عينان" كرويتان جاحظتان تدوران للإشارة إلى الساعات والدقائق. "فم" مبتسم باتساع يكشف من حين لآخر عن الوميض الساطع لدوار التعبئة على شكل فأس القتال؛ السمة المميزة لإبداعات "إم بي أند إف"، أثناء زحفه أمام أرقام مقياس مؤشر التاريخ. "جلد" لامع من التيتانيوم أو الذهب الأحمر أو الزركونيوم نادر الاستخدام. هذه هي مزايا آلة قياس الزمن "إتش إم 3 - فروغ"، التي ربما كانت صغيرة الحجم كنموذج للحبوانات البرمائية التي تعيش في برك المياه، لكنها كانت ضخمة فوق المعصم؛ حيث قفزت إلى مكانة مميزة عند مفترق طرق الفن الحركي وصناعة الساعات.

والآن، بعد 10 سنوات من ظهورها الأول، تعلن "إتش إم 3 - فروغ" عودتها، كاشفة عن تفاصيلها مشعة برفاعة داخل علبة من البلور الصفيري، إلا أنها مع ذلك تتضمن رسالة خفية يجب اكتشافها، مقدمة آلة قياس الزمن "هورولوجيكال ماشين رقم 3 - فروغ إكس".

للمرة الأولى، يُعرض محرك آلة "إتش إم 3" بكل بهائه وعظمته، والمستخدم هنا هو نفس المحرك المستخدم في إصدار "ميغاويند" من آلة قياس الزمن "إتش إم 3"، والذي يستبدل عرض التاريخ بدوار تعبئة أكبر حجماً وأوسع مساحة. بينما تشير قبتان رقيقتان بنفس سُمك الورقة، مصوغتان من الألمنيوم المجروش لتكونا خفيفتين قدر الإمكان؛ إلى الساعات والدقائق، حيث تدوران تعلوهما علامات مصممة لتشابه الحدقتين الممتدتين بين جانبي عيني الضفدع. في حين تكشف لمسات مادة الإضاءة الفائقة "سوبر-لومينوفان"، المماثلة للألوان الزاهية التي تمنحها الطبيعة لأكثر المخلوقات مشاكسة وحيوية؛ عن نفسها في مقاطع متوهجة لامعة تحت دوار التعبئة وعلى قبتي مؤشرات الزمن.

إذا كان الحيوان الذي صورته آلة قياس الزمن "إتش إم 3 فروغ" الأولى هو ضفدع اليابسة والبحيرات، فإن آلة "فروغ إكس" تقودنا داخل العوالم الشجرية للضفادع الزجاجية ذات الجلد الشفاف، التي تعيش في غابات

وأولئك الذين ينظرون إلى تاج التعبئة والضبط لآلة قياس الزمن "إتش إم 3 فروغ إكس"، ويتوقعون رؤية شارة فأس القتال المعتادة، سيشعرون بقليل من الحيرة عندما يجدون قرصاً ناعماً فائق الصقل (رغم أن الأشخاص سريعي الملاحظة بشكل استثنائي قد يلاحظون عدم انتظام طفيف في عكسه للضوء). لكن في الزاوية اليمنى تماماً، ومع النوع الصحيح فقط من اتجاه الضوء، وسطح الاستقبال الصحيح فقط؛ يتم الكشف عن السر النهائي لآلة "فروغ إكس" المكشوفة التفاصيل بالكامل. وهو عبارة عن إشارة سرية، تم إبداعها عن طريق نحت التاج المعدني على مستويات مجهرية، للسماح له بعكس الضوء بطرق محددة للغاية، وهذا هو المفتاح لإزالة قفل فأس قتال "إم بي أند إف".

تتوفر الإصدارات المحدودة من "إتش إم 3 فروغ إكس"، بمناسبة الذكرى السنوية العاشرة لإطلاق "إتش إم 3 فروغ"، في ثلاث نسخ من 10 قطع لكل منها، مع دوار للتعبئة باللون الأزرق أو الأرجواني أو الفيروزي، وبلون متناغم مادة "سوبر-لومينوفان" وطوق العلبة.

## نبذة مختصرة

إشارة اتصال خفية

تحديد واضح

المزيد عن "هورولوجيكال ماشين رقم 3"

المزيد عن محرك "إتش إم 3"

"إتش إم 3 فروغ إكس" - المواصفات التقنية

"الأصدقاء" المسؤولون عن "فروغ إكس"

"إم بي أند إف" - نشأة مختبر المفاهيم

لمزيد من المعلومات، الرجاء الاتصال بـ:

شاري ياديغاروغلو - CY@MBANDF.COM

أرنو ليغريه - ARL@MBANDF.COM

إم بي أند إف إس إيه، RUE VERDAINE 11،

CH-1204 جنيف، سويسرا

هاتف +41 22 508 10 38

# HM3 FROG X

وفي «فروغ إكس» دُمجت القبتان الصغيرتان في جسم العلبة العلوي، والمصنوع هو نفسه من البلور الصفيري، ما يوجد مستوى إضافياً من الصعوبة. وهكذا فإن أمراً نعتبره من المسلمات في علم الأحياء - وهو تكوين اثنتين من العدسات البصرية ذواتي شكل مثالي - يُثبت أن استنساخه بالوسائل الميكانيكية مهمة شاقة للغاية.

يتطلب تصنيع وصقل كل علبة من علب آلة «إتش إم 3 فروغ إكس»، أسابيع من العمل المكثف والدقيق، وهو رقم كان يمكن أن يتضاعف بشكل كبير لولا 15 عاماً من خبرة «إم بي أند إف»؛ في دفع حدود الإبداع في تصميم البلور الصفيري منذ العام 2005.

إشارة اتصال خفية  
إبداع إشارة فأس القتال السرية، استخدمت «إم بي أند إف» تقنيات النحت بالضوء، التي تُعد «رايفورم» رائدة في تطويرها، وهي شركة سويسرية توفر تقنياتها هذه تطبيقات متنوعة، بدءاً من التصميم وحتى إجراءات مكافحة التزوير.

فمن خلال التشكيل فائق الصغر لسطح معدني بمستويات لا تدركها العين البشرية تقريباً، فإن تقنية «رايفورم» قادرة على توجيه أشعة الضوء الساقطة لتنعكس بطرق مخصصة حسب التصميم المطلوب، ما يكون رسالة أو تصميمًا مشفراً بالضوء يمكن رؤيته على أي سطح منتظم نسبياً.

وسط «قبيلة إم بي أند إف» العالمية، تشكّل عناصر معينة فهم العالمين ببواطن الأمور للشغف المشترك، وتُعدّ شارة فأس القتال هي المعرّف الأول والأهم لهذا المجتمع الحصري. وبفضل إخفاء الرسالة السرية بواسطة تكنولوجيا «رايفورم» في تاج آلة «إتش إم 3 فروغ إكس»، يكتسب هذا الرمز مزيداً من السرية... حتى في هذا الإبداع الذي يكشف عن أعرق تفاصيل عمله أمام العالم.

## تحدٍ واضح

عدّ الكورندوم، الذي اشتهر في أشكاله من الأحجار الكريمة مثل الصفيير، أحد أكثر المعادن المعروفة صلابة. ولا يتفوق عليه في الصلابة سوى عدد قليل من المعادن الأخرى، لاسيما الماس (الكربون البلوري)، والذي يُصنّف بدرجة 10 على مقياس «موس» للصلابة، بينما يُصنّف الكورندوم بدرجة 9 على المقياس نفسه. وتعني هذه الصلابة الاستثنائية أن بلورات الساعة المصنوعة من الصفيير مقاومة للخدش فعلياً، حيث يوفر الصفيير وضوح قراءة لا مثيل له وسلامة المادة على المدى الطويل، ناهيك عن إضفاء مستوى من الرقي والفخامة، لا يوفره زجاج السيليكا العادية أو البولي كربونات الشفاف؛ وهما البديلان الأكثر شيوعاً لبلورات الساعة المصنوعة من الصفيير.

لكنّ هذا في الوقت نفسه، يعني أن تصنيع الصفيير في أشكال معقدة ثلاثية الأبعاد يمثل تحدياً فائق الصعوبة، وهو تحدٍ يتفاقم بسبب تفاوتات التصنيع الصغيرة المطلوبة في صناعة الساعات. ومنذ إبداعاتها الأولى، عملت «إم بي أند إف» مع مكونات البلور الصفييري متزايدة التعقيد؛ وتُعدّ إصدارات آلة قياس الزمن «إتش إم 2 - سافير فيجن»، وبلورات آلة «إتش إم 4 ثندربولت» مزدوجة القوس، والجسم الغرائبي لآلة «إتش إم 6 إيليان نيشن»؛ أمثلة رئيسية على ذلك.

قدّمت أولى آلات «إتش إم 3 فروغ» من «إم بي أند إف» التي أنتجت في العام 2010، تصميمًا شديد التقدم في وقته، وذلك بفضل القبتين المصنوعتين من البلور الصفييري، اللتين توجدان فوق مؤشرات الساعات والدقائق. ولم يقتصر الأمر على كون انحناء «العينين» المقتبّتين لآلة «إتش إم 3 فروغ» مضبوطاً تماماً، بل تم التحكم بدقة في سماكة البلورتين في جميع أجزائهما حتى لا يحدث أي تشوه في عرض الزمن.



نبذة مختصرة

إشارة اتصال خفية

تحدٍ واضح

المزيد عن «هورولوجيكال ماشين رقم 3»

المزيد عن محرك «إتش إم 3»

«إتش إم 3 فروغ إكس» - المواصفات التقنية

«الأصدقاء» المسؤولون عن «فروغ إكس»

«إم بي أند إف» - نشأة مختبر المفاهيم

لمزيد من المعلومات، الرجاء الاتصال بـ:

شاري ياديغاروغلو - CY@MBANDF.COM

أرنو ليغريه - ARL@MBANDF.COM

إم بي أند إف إس إيه، RUE VERDAINE 11،

1204-CH جنيف، سويسرا

هاتف +41 22 508 10 38



# HM3 FROG X

كما كانت لتتطلب دعماً من الأعلى والأسفل؛ وهو عامل من شأنه زيادة ارتفاع الحركة، وبالتالي الساعة.

وعوضاً عن المسننات العادية المجوهرة، تضم "إتش إم 3" محملين من السيراميك (الخزف) عاليي التقنية بقطر كبير (15 مم). وبسبب قطرها الكبير، فإن هذين المحملين يقللان عدد التروس المسببة للاحتكاك، ونظراً إلى الصلابة الناجمة عن تصميميهما وصنعهما فائقي الدقة؛ فإنهما يتطلبان دعماً من جهة واحدة فقط (القاعدة)، ما يتيح الحصول على آلية حركة أكثر نحافة.

تشكل الشفرتان المصنوعتان من الذهب عيار 22 قيراطاً، لدوّار "إم بي آند إف" المصمّم على شكل فأس القتال؛ ما يُسمى بالدوّار "للغز"؛ لأنه بظهورهما متوازنين بشكل متماثل، بدلاً من وجود كتلة غير محورية واضحة، تبدو وكأنهما تحديان قوانين الفيزياء. وقد تم تحقيق هذا عن طريق معالجة الجهة السفلى لإحدى الشفرتين المصنوعتين من الذهب بألآت القطع، بحيث تصبح حافتها رقيقة كشفرة الحلاقة، ما يقلص من كتلتها. وقد ظهر هذا الإصدار الأكبر حجماً من دوّار تعبئة (نابط) "ميغاويند" عبر اقتراح من صانع الساعات الفنلندي ستيفان ساربنيف، الذي تكرر تعاونه مع "إم بي آند إف" (في إبداع "إتش إم 3 مون ماشين"، و"مون ماشين 2")، ما يسلب الضوء مرة أخرى على قيم تأسيس "إم بي آند إف" كتجمّع للمواهب الفردية، واقتران لعلاقات عميقة الجذور، والتقاء لعوالم إبداعية.

## المزيد عن "هورولوجيكال ماشين رقم 3"

قُدّمت آلة قياس الزمن "هورولوجيكال ماشين رقم 3" لأول مرة في العام 2009، وخلال ست سنوات من إنتاجها أصبحت أكثر موديلات "إم بي آند إف" شعبية. وقبل "فروغ إكس"، كان تصميم بنية العلبة والحركة وراء ظهور 19 إصداراً متنوعاً سابقاً، هي: "إتش إم 3 ستاركروزز" من الذهب الأحمر والأبيض، و"إتش إم 3 سايدوايندر" من الذهب الأحمر والأبيض، و"إتش إم 3 ريبيل"، و"جولري ماشين" JWLRYMACHINE في نسخ باللونين الأرجواني والوردي، و"إتش إم 3 فروغ تي آي"، و"إتش إم 3 تشوكليت فروغ"، و"إتش إم 3 بلاك فروغ" (مع دوّار تعبئة باللون الأخضر)، و"إتش إم 3 فروغ زي آر" (مع دوّار تعبئة باللون الأرجواني)، و"إتش إم 3 فاير فروغ"، و"إتش إم 3 بوزن دارت فروغ"، و"مون ماشين" بإصدارات من التيتانيوم والذهب الأسود والأحمر، و"ميغاويند" من الذهب الأحمر والأبيض، وإصدار "ميغاويند فاينال إيديشن" الذي أُنتج في العام 2015. وبعيداً عن نجاحها المباشر كأحد إبداعات "إم بي آند إف"، فإن "إتش إم 3" (و"إتش إم 3 فروغ" على وجه الخصوص) هي كذلك محكّ الاختبار العاطفي لـ"قبيلة إم بي آند إف"، وهو المجتمع العالمي من مالكي وعشاق إبداعات العلامة، الذي يشكل جزءاً أساسياً من عالم "ماكسيميليان بوسير والأصدقاء". والآن، مع إصدار "إتش إم 3 فروغ إكس" وإشارة الاتصال الخفية على شكل فأس القتال، فإن أعضاء "قبيلة إم بي آند إف" لا يشتركون فقط في شغف بتصميم مفتوح يكشف عن تفاصيله، ولكن يشتركون أيضاً في رمز سري.

## المزيد عن محرك "إتش إم 3"

تتضمن "إتش إم 3 فروغ إكس" محرك آلة "إتش إم 3" المميّز، الذي تم استخدامه في نسختها "ميغاويند فاينال إيديشن". حيث الجسور المصنوعة ببراعة وانسجام، وعجلة الميزان المتذبذبة، والتروس ودوّار التعبئة الأوتوماتيكي الأيقوني الخاص بـ"إم بي آند إف"، والمصمم على شكل فأس القتال، كلها ظاهرة مكشوفة للعيان على جهة الميناء. وتُتيح هذا المرئدي الساعة تقدير الفن والحرفية التي صُنعت بها محرك آلة قياس الزمن "إتش إم 3" بشكل كامل، من خلال جذب انتباهه للنظر إلى داخل هذه الآلة عالية التقنية؛ فهي آلة تضم أكثر من 300 مكون عالية الدقة راقية التشطيب.

يستند محرك آلة قياس الزمن "إتش إم 3"، الذي قام ببنائه صانع الساعات المتّقن الأستاذ جان-مارك فيدريست، الحاصل على "جائزة جنيف الكبرى لصناعة الساعات"؛ إلى كاليبر "جيرار-بيرغو"، الذي تم هنا حرفياً قلبه رأساً على عقب، ليسمح برؤية كاشفة من دون عائق لدوّار التعبئة الذي تم تكبير حجمه، والمصنوع من الذهب عيار 22 قيراطاً والتيتانيوم، وكذلك لتذبذب عجلة الميزان.

عادة ما تكون مؤشرات الزمن موجودة في أعلى الحركة أو على جهة الميناء. وبما أن محرك آلة قياس الزمن "إتش إم 3" معكوس الوضع لعرض الطريقة التي يعمل بها، فقد برزت الحاجة لابتكار حل فعّال، لإيصال الطاقة من أسفل الحركة إلى القبتين اللتين تشيران إلى الزمن في الأعلى. والمسننات العادية المرصعة بالجواهر كانت لتتطلب تروساً معقدة مولدة للاحتكاك،



نبذة مختصرة

إشارة اتصال خفية

تحديد واضح

المزيد عن "هورولوجيكال ماشين رقم 3"

المزيد عن محرك "إتش إم 3"

"إتش إم 3 فروغ إكس" - المواصفات التقنية

"الأصدقاء" المسؤولون عن "فروغ إكس"

"إم بي آند إف" - نشأة مختبر المفاهيم

لمزيد من المعلومات، الرجاء الاتصال بـ:

شاري ياديغاروغلو - CY@MBANDF.COM

أرنو ليجريه - ARL@MBANDF.COM

إم بي آند إف إس إيه، RUE VERDAINE 11،

1204-CH جنيف، سويسرا

هاتف +41 22 508 10 38



# HM3 FROG X

"إتش إم 3 فروغ إكس" - المواصفات التقنية

إصدارات "إتش إم 3 فروغ إكس" المحدودة، بمناسبة الذكرى السنوية العاشرة لإطلاق "إتش إم 3 فروغ"،  
بعلبة من البلور الصفيدي:  
3 إصدارات x 10 قطع لكل منها؛ باللون الأزرق أو الأرجواني أو الفيروزي

## الحركة

محرك لقياس الزمن ثلاثي الأبعاد من تصميم جان-مارك فيدريست / "أجنيور"  
يعمل بقاعدة "جيرار-بيرغو"

تردد الميزان: 4 هرتز / 28800 ذبذبة في الساعة

دوار تعبئة أوتوماتيكي على شكل فأس القتال، من الذهب عيار 22 قيراطاً والتيتانيوم، بطلاء بتقنية "سي في دي"  
(ترسيب أبخرة المواد كيميائياً) باللون الأزرق أو الأرجواني أو الفيروزي، يتناغم مع لون طوق العلبة.  
يتم نقل قياس الزمن بالساعات والدقائق عبر حاملتي كريات من السيراميك إلى القبتين الدوّارتين.  
عدد المكونات: 277

عدد الجواهر: 36

مقاطع مطلية بمادة "سوبر-لومينوقا" تحت دوار التعبئة المصمم على شكل فأس القتال، وعلى قبتَي الساعات  
والدقائق.

## الوظائف

يُشار إلى الساعات على القبة الأولى (قبة من الألمنيوم تدور دورة كاملة كل 12 ساعة)

يُشار إلى الدقائق على القبة الثانية (قبة من الألمنيوم تدور دورة كاملة كل 60 دقيقة)

تاج "الرسالة السرية" يعكس أشعة الضوء لتُظهر الأيقونة الخفية فأس قتال "إم بي آند إف" (بواسطة تكنولوجيا  
من شركة "رايفورم").

## العلبة

المادة: البلور الصفيدي

القبتان والإطار وظهر العلبة معالجة بطلاء مضاد للانعكاس على الوجهين

طوق العلبة باللون الأزرق أو الأرجواني أو الفيروزي، ليتناغم مع لون دوار التعبئة المصمم على شكل فأس القتال

الأبعاد: 48.3 مم x 52.7 مم x 17.5 مم

عدد المكونات: 59

مقاومة الماء: 30 متراً / 90 قدماً / 3 وحدات ضغط جوي

## الميناءان

قبتان دوّارتان من الألمنيوم - 0.58 غرام

## الحزام والمشبك

حزام من جلد التمساح المخيط يدوياً، مع مشبك قابل للطي من التيتانيوم بتصميم مخصص.

نبذة مختصرة

إشارة اتصال خفية

تحدٍ واضح

المزيد عن "هورولوجيكال ماشين رقم 3"

المزيد عن محرك "إتش إم 3"

"إتش إم 3 فروغ إكس" - المواصفات التقنية

"الأصدقاء" المسؤولون عن "فروغ إكس"

"إم بي آند إف" - نشأة مختبر المفاهيم

لمزيد من المعلومات، الرجاء الاتصال بـ:

شاري ياديغاروغلو - CY@MBANDF.COM

أرنو ليجريه - ARL@MBANDF.COM

إم بي آند إف إس إيه، 11 RUE VERDAINE

CH-1204 جنيف، سويسرا

هاتف +41 22 508 10 38





# HM3 FROG X

"الأصدقاء" المسؤولون عن "فروغ إكس"

الفكرة: ماكسيميليان بوسير / "إم بي أند إف"  
تصميم المنتج: إريك غيرود / "ثرو ذا لوكنغ غلاس"  
الإدارة التقنية والإنتاجية: سيرج كريكنوف / "إم بي أند إف"  
الأبحاث والتطوير: سيمون بريت، وتوماس لورنزاو، وروبن آن / "إم بي أند إف"  
الحركة: جان-مارك فيدريست / "أجنيور" بالاستناد إلى قاعدة "جيرار-بيرغو"

التروس، والجسور، والمسننات، والمحاور: بول-أندريه توندون / "باندي"، وجان-مارك فيدريست / "أجنيور"،  
و"لو تومب روتروفيه"

التشطيب اليدوي لمكونات الحركة: جاك-أدريان روشا ودينيس غارسيا / "سي-إل روشا"  
المعالجة بتقنية "سي في دي": بيير-ألبر ستاينمان / "بوزيتيف كوتنغ"

تجميع الحركة: ديديه دوماس، وجورج فيسي، وأن غيتير، وإيمانويل ميتر، وهنري بورتبيوف / "إم بي أند إف"  
خدمة ما بعد البيع: توماس إمبيرتي / "إم بي أند إف"

مراقبة الجودة: سيريل فاليه / "إم بي أند إف"

العلبة ومكونات الحركة: آلان لومارشان، وجان-باتيست بريو / "إم بي أند إف"

زخرفة العلبة: "بريولي"

الميناء: حسن شببة وفيرجيني دوغال / "ليز أتيليه ديرمي أورلوجي" Les Ateliers d'Hermès Horlogers  
و"سويسميك"

الطلاء مهادة "سوبر-لومينوقا": فريديريك تيري / "مونيكو"

المشبك: "جي أند إف شاتلان"

دوّار التعبئة: مارك بوليس / "2 بي 8" 2B8

التاج والمصحات: "شوفال فرير"

تاج "الرسالة السرية": "رايفورم"

البلورات الصفيرية: "زافير فرك" و"كريتك"

المعالجة المضادة للانعكاس للبلورات الصفيرية: أنتوني شواب / "إيكونورم"

الحزام: "مولتيكيوير"

علبة التقديم: أوليفيه بيرتون / "سواسانت إيه أونز"

لوجيستيات الإنتاج: دافيد لامي، وإيزابيل أورتيجا، وأشلي موسيه / "إم بي أند إف"

التسويق والعلاقات العامة: شاري ياديغاروغلو، وفيرجيني تورال، وأرنو ليجريه / "إم بي أند إف"

صالة عرض "ماد غاليري": هيرفي إستين / "إم بي أند إف"

المبيعات: تيبو فيردونكت، وفيرجيني مارشون، وسيدريك روسيل، وجان-مارك بوري / "إم بي أند إف"

التصميم الجرافيكي: سيدوني بايز / "إم بي أند إف"، وأدريان شولتز وجيل بوندالا / "زد بلس زد" Z+Z

صور الساعة: لوران-إكزافييه مولان وأليكس تويشر

صور الشخصيات: ريجيس غولاي / "فيديرال"

الموقع الإلكتروني: ستيفان باليه / "نور ماغنيتيك"، وفكتور رودريغيز وماتياس مونتنز / "نيميو"

المادة الفيلمية: مارك-أندريه ديشو / "ماد لوكس"

النصوص: سوزان وونغ / "ورلدتيمس"

نبذة مختصرة

إشارة اتصال خفية

تحدٍ واضح

المزيد عن "هورولوجيكال ماشين رقم 3"

المزيد عن محرك "إتش إم 3"

"إتش إم 3 فروغ إكس" - المواصفات التقنية

"الأصدقاء" المسؤولون عن "فروغ إكس"

"إم بي أند إف" - نشأة مختبر المفاهيم

لمزيد من المعلومات، الرجاء الاتصال بـ:

شاري ياديغاروغلو - CY@MBANDF.COM

أرنو ليجريه - ARL@MBANDF.COM

إم بي أند إف إس إيه، RUE VERDAINE 11،

CH-1204 جنيف، سويسرا

هاتف +41 22 508 10 38



# HM3 FROG X

وحيث إن حرف F في اسم العلامة MB&F - "إم بي أند إف" - مأخوذ من كلمة Friends أي الأصدقاء، كان من الطبيعي حتماً بالنسبة إلى "إم بي أند إف"، أن تطور علاقات تعاون مع الفنانين، وصانعي الساعات، والمصممين، والمصنّعين؛ الذين تُعجب بأعمالهم وتقديرها.

وقد أدى هذا التعاون إلى إيجاد فئتين جديدتين ضمن إبداعات العلامة؛ هما: "فن الأداء" و"الإبداعات المشتركة". وفي حين أن ساعات "فن الأداء" هي عبارة عن آلات سبق أن أبدعتها "إم بي أند إف"، أعيد تصورها بواسطة موهبة إبداعية خارجية؛ فإن "الإبداعات المشتركة" ليست ساعات يد، وإنما أنواع أخرى من آلات قياس الزمن، تم تشكيلها وتصنيعها باستخدام آليات صناعة سويسرية فريدة من نوعها، بناء على أفكار وتصاميم "إم بي أند إف". وبينما العديد من هذه "الإبداعات المشتركة"، مثل ساعات المكتب غير التقليدية التي تم إبداعها بالتعاون مع شركة "بييه 1839"؛ يخبر عن مرور الزمن، فقد أنتج التعاون مع كل من علامة "روج" ودار "كاران داش" أشكالاً أخرى من الفن الميكانيكي.

ولمّح جميع هذه الآلات الإبداعية منصة عرض مناسبة، فقد اهتدى بوسير إلى فكرة أن يتم وضعها داخل صالة عرض فنية، جنباً إلى جنب أشكال متنوعة من الفن الميكانيكي، أبدعها فنانون آخرون، بدلاً من أن يتم عرضها داخل واجهة متجر تقليدية. وقد أدى هذا إلى إنشاء أولى صالات عرض "إم بي أند إف ماد غاليري" (M.A.D. - ماد - هي اختصار لعبارة Mechanical Art Devices، أي أجهزة الفن الميكانيكي) في جنيف، والتي تبعتها لاحقاً ثلاث صالات عرض "ماد غاليري" في: تايبيه، ودي، وهونغ كونغ.

وهناك عدد من الجوائز المتميزة التي حصلت عليها العلامة، والتي تذكّرنا بالطبيعة الابتكارية التي ميزت رحلة "إم بي أند إف" حتى الآن. وعلى سبيل المثال لا الحصر؛ هناك على الأقل 5 جوائز كبرى، حصلت عليها العلامة من مسابقة Grand Prix d'Horlogerie de Genève ("جائزة جنيف الكبرى لصناعة الساعات") الشهيرة؛ ففي العام 2019 ذهبت جائزة "أفضل ساعة نسائية معقدة" لساعة "إل إم فلاينغ تي"، وفي العام 2016، حصلت ساعة "إل إم برينشوال" على "الجائزة الكبرى لأفضل ساعة تقويم"، وفي العام 2012 فازت تحفتها آلة قياس الزمن "ليغاسي ماشين رقم 1" بكل من "جائزة الجمهور" (التي تم التصويت عليها من قبل عشاق الساعات)، و"جائزة أفضل ساعة رجالية" (التي صوت عليها أعضاء لجنة التحكيم المحترّفين). وفي العام 2010، فازت "إم بي أند إف" بجائزة "الساعة ذات أفضل فكرة وتصميم"، عن تحفتها "إتش إم 4 ثندربولت". وفي العام 2015، تسلمت "إم بي أند إف" جائزة "رد دوت: الساعة الأفضل على الإطلاق" - وهي أعلى جائزة في جوائز "رد دوت" العالمية - عن إبداعها "إتش إم 6 سبيس بايرت".

## "إم بي أند إف" - نشأة مختبر المفاهيم

في العام 2005، تأسست "إم بي أند إف" لتكون مختبر المفاهيم الساعية الأول من نوعه على مستوى العالم. فمع ابتكار ما يقرب من 20 حركة كاليبر مميزة، تشكل الخصائص الأساسية لآلات قياس الزمن "هورولوجيكال ماشين" و"ليغاسي ماشين"، التي حظيت بإعجاب منقطع النظير؛ تواصل "إم بي أند إف" اتباع رؤية مؤسسها ومديرها الإبداعي، ماكسيميليان بوسير، في إبداع فن حركي ثلاثي الأبعاد، من خلال تفكيك مفاهيم صناعة الساعات التقليدية.

بعد 15 عاماً قضاها في إدارة أرقى علامات الساعات، استقال ماكسيميليان بوسير من منصبه كمدير عام لدار "هاري ونستون" في العام 2005، من أجل تأسيس "إم بي أند إف" (اختصار لعبارة: ماكسيميليان بوسير والأصدقاء). و"إم بي أند إف" هي عبارة عن مختبر للمفاهيم الفنية والهندسية الدقيقة، مخصص حصرياً لتصميم وتصنيع سلاسل صغيرة من الساعات التي تعكس مفاهيم أصيلة ومميزة، والتي تبدها العلامة من خلال التعاون مع مصنّعي الساعات المهنيين الموهوبين، الذين يحترمهم بوسير ويستمتع بالعمل معهم.

في العام 2007، كشفت "إم بي أند إف" عن أولى آلات قياس الزمن "هورولوجيكال ماشين" من إنتاجها، أو "إتش إم 1"، والتي امتازت بعلبة منحوتة ثلاثية الأبعاد، احتضنت محركاً (أي حركة) جميل التشطيب، مثل معياراً لآلات قياس الزمن "هورولوجيكال ماشين" المميزة التي ظهرت في ما بعد؛ وجميعها آلات تعلن ضمن وظائفها عن مرور الزمن، وليست آلات مقصورة على الإعلان "قامت آلات قياس الزمن "هورولوجيكال ماشين" باستكشاف الفضاء (كما هي حال آلات "إتش إم 2"، و"إتش إم 3"، و"إتش إم 6")، والتحليق في السماء (مثل آلتني "إتش إم 4"، و"إتش إم 9")، وخوض السباقات (كحال آلات "إتش إم 5"، و"إتش إم إكس"، و"إتش إم 8")، وكذلك استلهاهم مملكة الحيوان (مثل آلتني "إتش إم 7" و"إتش إم 10")."

وفي العام 2011، أطلقت "إم بي أند إف" مجموعة آلات قياس الزمن "ليغاسي ماشين" ذات العُلب الدائرية. ومثلت هذه الساعات التي تمّتعت بتصاميم أكثر كلاسيكية - مفهوم "إم بي أند إف"، ليس أكثر - احتفاءً بالامتياز الذي بلغته صناعة الساعات في القرن التاسع عشر، من خلال إعادة تفسير التعقيدات التي أبدعها عباقرة المبتكرين في صناعة الساعات في الماضي، من أجل إبداع أعمال فنية عصرية. وعقب إصدار "إل إم 1" و"إل إم 2" صدرت التحفة "إل إم 101"، وهي أول آلة لقياس الزمن من "إم بي أند إف" تتضمن حركة مطوّرة داخلياً بالكامل. بينما يمثل كل من "إل إم برينشوال"، و"إل إم سبليت إسكيمنت"، و"إل إم ثندربولت" مزيداً من التوسع الإبداعي للمجموعة. ويسجل العام 2019 نقطة تحول في هذه المجموعة، من خلال إبداع أول آلة لقياس الزمن من "إم بي أند إف" مخصصة للنساء: "إل إم فلاينغ تي". وبصفة عامة تقوم "إم بي أند إف" بالمبادلة بين إطلاق موديلات عصرية غير تقليدية بالمرّة من آلات قياس الزمن "هورولوجيكال ماشين"، وآلات "ليغاسي ماشين" المستوحاة من التاريخ.



نبذة مختصرة

إشارة اتصال خفية

تحدّ واضح

المزيد عن "هورولوجيكال ماشين رقم 3"

المزيد عن محرك "إتش إم 3"

"إتش إم 3 فُروغ إكس" - المواصفات التقنية

"الأصدقاء" المسؤُولون عن "فُروغ إكس"

"إم بي أند إف" - نشأة مختبر المفاهيم

لمزيد من المعلومات، الرجاء الاتصال بـ:

شاري ياديغاروغلو - CY@MBANDF.COM

أرنو ليجريه - ARL@MBANDF.COM

إم بي أند إف إس إيه، RUE VERDAINE 11،

CH-1204 جنيف، سويسرا

هاتف +41 22 508 10 38

## THE MACHINE



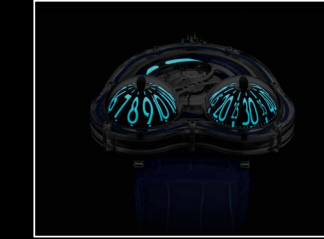
HM3 FROG X  
FACE BLUE



HM3 FROG X  
FACE PURPLE



HM3 FROG X  
FACE TURQUOISE



HM3 FROG X  
NIGHT BLUE



HM3 FROG X  
PROFILE BLUE



HM3 FROG X  
FRONT BLUE



HM3 FROG X  
FRONT PURPLE



HM3 FROG X  
FRONT TURQUOISE



HM3 FROG X  
NIGHT TURQUOISE



HM3 FROG X  
BLUE



HM3 FROG X  
PURPLE



HM3 FROG X  
TURQUOISE



HM3 FROG X  
NIGHT PURPLE



HM3 FROG X  
MOVEMENT PURPLE



HM3 FROG X  
COLLECTION WHITE BACKGROUND



HM3 FROG X  
COLLECTION BLACK BACKGROUND

## LIFESTYLE



HM3 FROG X  
WRISTSHOT BLUE



HM3 FROG X  
LIFESTYLE PURPLE



HM3 FROG X  
WRISTSHOT BLUE



HM3 FROG X  
LIFESTYLE TURQUOISE



HM3 FROG X  
LIFESTYLE BLUE

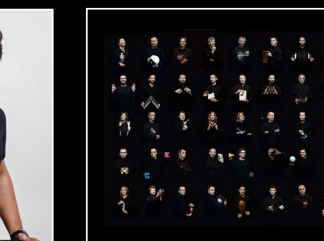


HM3 FROG X  
WRISTSHOT BLUE

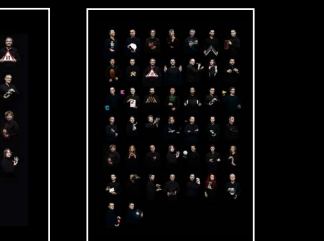
## FRIENDS



MAXIMILIAN BÜSSER  
PORTRAIT



MAXIMILIAN BÜSSER  
PORTRAIT



HM3 FROG X  
FRIENDS LANDSCAPE



HM3 FROG X  
FRIENDS PORTRAIT

## FILM

