

LM Perpetual EVO

MB&F





日曆演算

技術規格

負責 LEGACY MACHINE PERPETUAL EVO 錶款的「好友們」

MB&F — 概念實驗室的起源

欲了解更多信息，請联系：

Charris Yadigaroglou

cy@mbandf.com

Arnaud Légeret

arl@mbandf.com

MB&F SA, Route de Drize 2,

CH-1227 Carouge, Switzerland

电话：+41 22 508 10 38

LM Perpetual EVO

MB&F作品引領佩戴者盡情遨遊想像世界：從星際巡洋艦到深海水母，Maximilian Büsser麾下的機械大軍持續繪製著穿梭多重宇宙的地圖。隨著 LM Perpetual EVO 腕錶於2020 年首度亮相，EVO 系列就此立下變革里程碑，助錶迷化身精采生活的領航者，跟隨人生地圖自在前行。在這趟旅程中，腕錶也將常伴左右。

LM Perpetual EVO 最初以鈦金屬製作的三款限量版登場，爾後更有結合綠色 CVD 鍍膜錶盤機板的鈦金屬版本加入系列陣容。2024 年新作問世，相較於前代的綠色版本，MB&F 沿用同樣堅韌的鈦金屬錶殼，並以冰藍色錶盤機板取而代之。所有錶款皆採用服貼且一體成形的橡膠錶帶設計，實現 MB&F Machine 系列中最滑順舒適的佩戴觸感。

44mm錶殼採用鈦金屬或鈦金屬製成，此種現代金屬擁有比精鋼優異的材料特性。錶殼傳遞出一覽無遺與絕對清晰易讀的設計語言。MB&F亦特別研發一體成形吸震系統「FlexRing」，打造出品牌有史以來最堅固的機械作品。另搭載由Stephen McDonnell 設計且獲獎肯定的 LM Perpetual萬年曆機芯，以創新機械處理機制顛覆傳統結構。

MB&F 系列專心致力打造多項複雜功能與非凡鐘錶機制。但能夠完整揉合品牌精髓，兼顧傳統與創新的代表肯定是Legacy Machine Perpetual萬年曆錶款，自2015年間世至今仍為MB&F製錶工藝巔峰之作。

LM Perpetual EVO腕錶的錶殼與2015年版本同樣維持44mm直徑，但改為無錶圈結構設計，圓弧形藍寶石水晶玻璃鏡面直接熔接於錶殼上。一目了然的設計更能展現品牌的巧妙權衡，讓日曆顯示清晰易讀的同時，藏身於MB&F經典懸浮平衡擺輪之下的機芯零件又能華麗旋舞。要使機芯如此開闊呈現，不是調整設計就能做到。在將高度與直徑比縮小的情況下還要維持結構強度，以機械角度而言是互相衝突的，藍寶石水晶的全新幾何形狀必須重新計算。為了將腕錶從錶圈的桎梏中解放，還必須在藍寶石水晶玻璃與錶殼之間加上精密的熱接合系統。

這次MB&F也將調校萬年曆的圓形按鈕改為更大的雙彈簧長方形按鈕，使佩戴更為舒適，調校也更方便。採用旋入式錶冠，LM Perpetual EVO 的防水深度可達 80米。旋入式錶冠有一個很微小但關鍵的細節，那就是上鍊柄軸的離合裝置 (débrayage)，在錶冠壓入與旋緊時順勢與上鍊系統分開，防止手動過度上鍊。

LM Perpetual EVO還加入全新的FlexRing機制，也就是位於錶殼與機芯之間的環形防震器，沿著垂直軸與橫軸提供防震保護。此防震器是由單一塊精鋼加工製成，賦予萬年曆卓越耐用性。萬年曆可說是經典與優雅的象徵，同時又堪稱高級複雜功能中最平易近人且實用的一個。

在思考如何為MB&F設計創新萬年曆時，Stephen McDonnell 提議要從機械的根基著手，徹底翻新。因此，LM Perpetual腕錶搭載「機械處理機制」，由層層堆疊的圓盤構成，創新設計將每月的天數預設為28天（因為照理說每個月至少都會有28天），接著按照各月所需增加天數。這可以確保所有月份的天數都正確，並排除日期跳轉錯誤的狀況。內建的安全機制會在日期轉換期間中斷快速設定按把的調校，所以就算在日期轉換時不小心按到按把，也不用擔心會造成機芯損壞。

Legacy Machine Perpetual EVO全面顛覆腕錶設計、工藝與精神，將佩戴者與MB&F的緣分昇華為更精采的故事。

Legacy Machine Perpetual EVO不是為了運動而生，而是為了一生相伴。



MB&F



日曆演算

技術規格

負責 LEGACY MACHINE
PERPETUAL EVO
錶款的「好友們」

MB&F — 概念實驗室的起源

欲了解更多信息，請联系：

Charris Yadigaroglou

cy@mbandf.com

Arnaud Légeret

arl@mbandf.com

MB&F SA, Route de Drize 2,

CH-1227 Carouge, Switzerland

电话：+41 22 508 10 38

LM Perpetual EVO



日曆演算

傳統萬年曆的複雜機制通常是由模組構成，並加裝於現有機芯上。日曆顯示是與一個橫越萬年曆頂端並穿越中心的長槓桿同步。在日期變換時，長槓桿會向前或向後移動，將資訊傳送到負責的零件與機制。這種傳統機制以長槓桿與零件互相交織的畫面固然美麗，卻非常佔空間，並大幅限制機芯可以採取的結構，所以根本不可能做出Legacy Machine Perpetual這樣的機械。

由Stephen McDonnell創作並於2015年亮相的LM Perpetual機芯至今仍是現代腕錶中數一數二創新的萬年曆機制。

傳統萬年曆機制將所有月份預設為31天一個循環。如果月份少於31天，在月底時萬年曆會快速略過多餘的日期，直接跳轉至下個月的1號。在日期變換期間的所有操作或調校，皆可能對機造成損害，需送回原廠維修，所費不貲。日期變換期間也可能會出現跳過或略過的情況，如此一來就違背了萬年曆數年、甚至數十年都無須調校的設計初衷。

Legacy Machine Perpetual腕錶搭載「機械處理機制」，由層層堆疊的圓盤構成，此創新設計將每月的天數預設為28天（因為照理說每個月至少都會有28天），接著按照各月所需增加天數。這可以確保所有月份的天數都正確，也不會「跳過」多於天數，所以不會有日期跳轉錯誤的問題。

傳統萬年曆機制遇到閏年時，使用者需要調校高達 47 個月，才能設定正確的月份及年份。而此錶款則運用差動凸輪 (planetary cam)，讓機械處理機制可以快速設定年份，以利每四年的閏年週期都能夠正確顯示。

機械處理機制同時內建安全功能，在日期轉換期間中斷快速設定按把的調校，徹底避免日期轉換造成機芯損壞的任何可能。

2015年Legacy Machine Perpetual造就了世界最長的擺輪小齒輪，將懸浮擺輪與機芯背面的擒縱結構相連結。之後，MB&F其他系列作品也應用相同機制，也就是Legacy Machine Split Escapement分離式擒縱系統。



MB&F





日曆演算

技術規格

負責 LEGACY MACHINE
PERPETUAL EVO
錶款的「好友們」

MB&F — 概念實驗室的起源

欲了解更多信息，請联系：

Charris Yadigaroglou

cy@mbandf.com

Arnaud Légeret

arl@mbandf.com

MB&F SA, Route de Drize 2,

CH-1227 Carouge, Switzerland

电话：+41 22 508 10 38

LM Perpetual EVO



技術規格

Legacy Machine Perpetual EVO 共推出五種款式：

- 鈦金屬版本：三款限量版，各 15 只，搭配橘色CVD鍍膜錶盤機板、藍色CVD鍍膜錶盤機板或黑色PVD鍍膜錶盤機板；
- 鈦金屬版本：搭配綠色CVD鍍膜錶盤機板或冰藍色CVD鍍膜錶盤機板。

機芯

全整合式萬年曆機制，由Stephen McDonnell專為MB&F打造，特色為錶盤側複雜功能與機械處理機制系統結構，並內建安全機制。手動上鍊，雙發條盒。量身打造的14mm平衡擺輪，機芯上方可見傳統調校螺絲。向19世紀風格致敬的頂級手工拋磨工藝；內斜角彰顯精湛手工藝；拋光斜角；日內瓦波紋；手工鐫刻。

黑色電鍍錶盤，上有塗覆SLN夜光塗料的數字與指針（閏年顯示與動力儲存顯示例外）

FlexRing：位於錶殼與機芯之間的環形防震器，沿著垂直軸與橫軸提供防震保護。

旋入式錶冠

動力儲存：72小時

平衡擺輪震頻：18,000bph / 2.5Hz

零件數：581 枚

寶石數：41 顆

功能與顯示

小時、分鐘、星期、日期、月份、逆跳閏年與動力儲存顯示

錶殼

材質：鈦金屬或鈦金屬

尺寸：44 x 17.5mm

零件數：70 枚

防水深度：8ATM / 80米 / 270英尺

藍寶石水晶鏡面

錶面與透視背蓋皆採用藍寶石水晶鏡面，雙面均塗飾防眩光塗層

錶帶與錶扣

橡膠錶帶搭配鈦金屬摺疊錶扣。



MB&F





LM Perpetual EVO



負責 LEGACY MACHINE PERPETUAL EVO 錶款的「好友們」

概念：Maximilian Büsser / MB&F
 產品設計：Eric Giroud / Through the Looking Glass
 技術與生產管理：Serge Kriknoff / MB&F
 機芯設計與修飾打磨：Stephen McDonnell 與 MB&F
 機芯研發：Stephen McDonnell、MB&F
 研發：Thomas Lorenzato、Pierre Alexandre Gamet 與 Robin Cotrel / MB&F

齒輪、錶橋、小齒輪與輪軸：Jean-François Mojon / Chronode、Atokalpa、Paul-André Tendon / Bandi、Daniel Gumy / Decobar Swiss、Rodrigue Baume / HorloFab、DMP 與 Le Temps Retrouvé
 平衡擺輪：Andréas Kurt / Precision Engineering、Benjamin Signoud / AMECAP 與 Marc Bolis / 2B8
 發條盒：Stefan Schwab / Schwab-Feller 與 Swiss Manufacturing
 萬年曆零件：Alain Pellet / Elefi
 機芯手工鏤刻：Glypto
 FlexRing (環形防震器)：Laser Automation
 機芯零件手工打磨：Jacques-Adrien Rochat 與 Denis Garcia / C-L Rochat
 PVD/CVD 鍍膜處理：Pierre-Albert Steinmann / Positive Coating
 機芯組裝：Didier Dumas、Georges Veisy、Anne Guiter、Emmanuel Maitre、Henri Porteboeuf、Mathieu Lecoultrre、Amandine Bascoul 與 Loïc Robert-Nicoud / MB&F
 售後服務：Antony Moreno / MB&F
 品管：Cyril Fallet 與 Jennifer Longuepez / MB&F
 錶殼與機芯零件：Alain Lemarchand、Romain Camplo、Jean-Baptiste Prétot、Stéphanie Carvalho Correia 與 Arsène Phouthone / MB&F
 錶殼裝飾：Bripoli
 錶盤：Hassan Chaïba 與 Virginie Duval / La Montre Hermès SA
 錶盤 Super-LumiNova 夜光塗層：Frédéric Thierry / Monyco
 錶扣：G&F Chatelain
 錶冠與校正鈕：Cheval Frères
 指針製作：Waeber HMS
 藍寶石水晶鏡面：Stettler
 藍寶石水晶鏡面防眩光處理：Anthony Schwab / Econorm
 錶帶製作：Thierry Rognon / Valiance
 展示錶盒製作：Olivier Berthon / SoixanteetOnze
 產品物流：Ashley Moussier、Thibaut Joannard、David Gavotte、Jean-Luc Ruel、Maryline Leveque 與 Emilie Burnier / MB&F
 行銷公關：Charris Yadigaroglou、Vanessa André、Arnaud Légeret、Paul Gay 與 Talya Lakin / MB&F
 平面設計：Sidonie Bays / MB&F
 M.A.D.Gallery：Hervé Estienne 與 Margaux Dionisio Cera / MB&F
 銷售業務：Thibault Verdonckt、Virginie Marchon、Cédric Roussel、Jean-Marc Bories 與 Augustin Chivot / MB&F
 文案：Suzanne Wong / WorldTempus
 產品攝影：Laurent-Xavier Moulin 與 Alex Teuscher
 人物攝影：Régis Golay / Federal
 影片：Marc-André Deschoux / MAD LUX 與 Brosky Media
 網站：Stéphane Balet / Idéative



日曆演算

技術規格

負責 LEGACY MACHINE PERPETUAL EVO 錶款的「好友們」

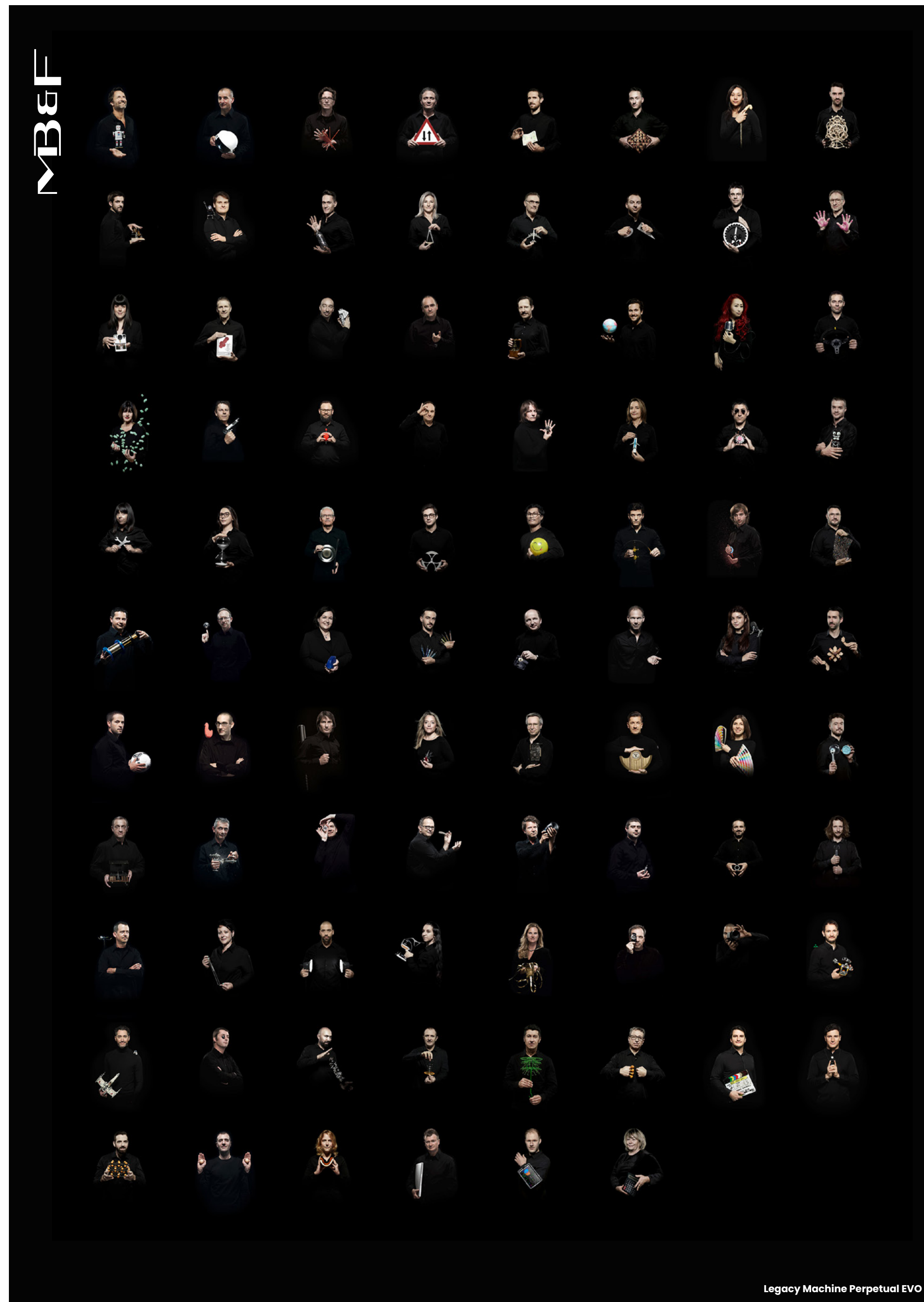
MB&F — 概念實驗室的起源

欲了解更多信息，請聯系：

Charris Yadigaroglou
cy@mbandf.com

Arnaud Légeret
arl@mbandf.com

MB&F SA, Route de Drize 2,
CH-1227 Carouge, Switzerland
電話：+41 22 508 10 38





日曆演算

技術規格

負責 LEGACY MACHINE PERPETUAL EVO 錶款的「好友們」

MB&F — 概念實驗室的起源

欲了解更多信息，請联系：

Charris Yadigaroglou
cy@mbandf.com

Arnaud Légeret
arl@mbandf.com

MB&F SA, Route de Drize 2,
CH-1227 Carouge, Switzerland
电话：+41 22 508 10 38

LM Perpetual EVO



MB&F — 概念實驗室的起源

MB&F成立於2005年，是世界上第一個鐘錶概念實驗室。MB&F憑藉逾20款出色的機芯，成就廣受好評的Horological Machines與Legacy Machines兩大系列基礎，並且持續遵循創辦人及創意總監Maximilian Büsser的構想，通過解構傳統製錶技術來創造3D動態藝術。

在多家知名腕錶品牌累積15年管理經驗後，Maximilian Büsser於2005年辭去Harry Winston董事總經理一職，創立MB&F（全名為Maximilian Büsser & Friends）。MB&F是一間藝術與微工程實驗室，Büsser集結他所敬重、才華洋溢且共事愉快的鐘錶專家，攜手致力於設計及製造概念大膽前衛的腕錶系列，每一系列皆採小量生產。

2007年，MB&F推出首款Horological Machine腕錶HM1。精雕細琢的3D錶殼與精美處理的引擎（機芯）成為日後Horological Machine系列錶款的指標：這些獨樹一格的作品不僅可以細細訴說時間，甚至超越報時功能。不只探索太空（HM2、HM3、HM）、翱翔天際（HM4、HM9），也馳騁賽道（HM5、HM8、HM8）、深入動物王國（HM7、HM10）。

2011年，MB&F發表圓形錶殼的Legacy Machine系列。以品牌的標準而言，這些相對古典傳統的錶款重新詮釋昔日鐘錶大師創新且複雜的設計，演繹出當代藝術產物，並向19世紀精湛的製錶工藝致敬。繼LM1及LM2之後推出的LM101，是品牌首款搭載全自製機芯的錶款。LM Perpetual、LM Split Escapement與LM Thunderdome則進一步提升系列作品的深度與廣度。2019年MB&F推出首款專為女性打造的腕錶LM FlyingT，成為品牌一大重要轉捩點；接著於2021年發表Legacy Machine十週年紀念錶款LMX。MB&F穿梭古今，交替呈現徹底顛覆傳統的Horological Machine系列，以及傳承歷史風華的Legacy Machine系列。

有鑑於品牌中的F代表朋友（Friends），MB&F與仰慕的藝術家、製錶商、設計師及製造商合作也是再自然不過的事。

這樣的合作開創出Performance Art與Co-creation兩個新系列，前者是由外部創意人才重新演繹MB&F腕錶，後者則為腕錶以外的機械作品，由獨一無二的瑞士製造商根據MB&F的創意與設計製作而成。這些共同創作的作品中，有許多具備報時功能，例如與L'Épée 1839合作的各類座鐘，另外與Reuge和Caran d'Ache的合作則激盪出不同類型的機械藝術。

為了讓這些鐘錶作品在最適當的舞台閃耀，Büsser的想法是集結其他藝術家的各式機械藝術作品，共同陳設於藝廊中，而非傳統的店面。這樣的想法最終催生出位於日內瓦的首間MB&F M.A.D. Gallery（M.A.D.為機械藝術裝置Mechanical Art Devices的縮寫），接著又陸續進駐台北、杜拜和香港。

一路走來，MB&F榮獲多項知名大獎，完美凸顯品牌的創意本色。舉例來說，在舉世聞名的日內瓦鐘錶大賞（Grand Prix d'Horlogerie de Genève）中，品牌至少榮獲9座Grand Prix獎項，其中包含「金指針獎」（Aiguille d'Or）最佳腕錶的至高榮譽。2022年，LM Sequential EVO勇奪「金指針獎」，而M.A.D.1 RED則拿下「最佳挑戰獎」（Challenge）。2021年，LMX獲得「最佳複雜男錶獎」，而LM SE Eddy Jaquet「環遊世界八十天」（Around The World in Eighty Days）則贏得「藝術工藝腕錶獎」。2019年，LM FlyingT獲得「最佳複雜女錶」的殊榮；2016年LM Perpetual獲頒「最佳萬年曆腕錶獎」；2012年，Legacy Machine No.1勇奪「最受公眾歡迎獎」（由鐘錶迷投票選出）以及「最佳男士腕錶獎」（由評審投票選出）的雙重肯定。2010年，MB&F以HM4 Thunderbolt贏得「最佳概念與設計腕錶」大獎。2015年，品牌再以HM6 Space Pirate宇宙海盜在國際紅點大獎（Red Dot Awards）一舉拿下最高榮譽的「最佳設計大獎」。

枝狀目錄

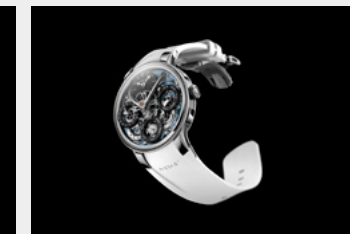
其他語言新聞資料

+所有產品照片(低解析及高解析檔案)

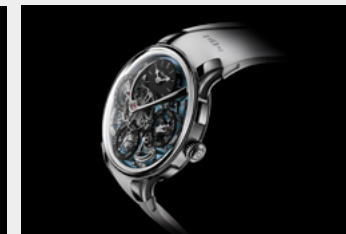
The machine



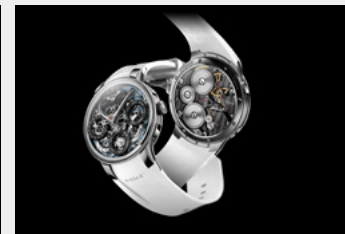
LM Perpetual EVO Titanium Face



LM Perpetual EVO Titanium Front



LM Perpetual EVO Titanium Profile



LM Perpetual EVO Titanium Front



LM Perpetual EVO Titanium Face

Lifestyle



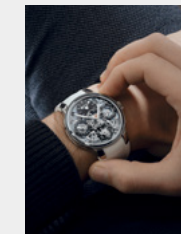
LM Perpetual EVO Titanium Lifestyle



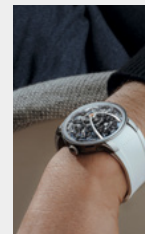
LM Perpetual EVO Titanium Lifestyle



LM Perpetual EVO Titanium Lifestyle



LM Perpetual EVO Titanium Wristshot



LM Perpetual EVO Titanium Wristshot



LM Perpetual EVO Titanium Wristshot

Maximilian Büsser



Maximilian Büsser Portrait



Maximilian Büsser Portrait

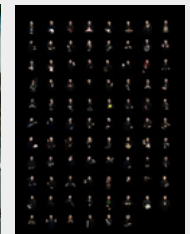
The Friends



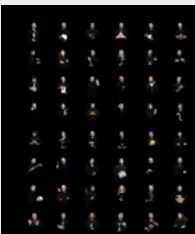
Stephen McDonnell Portrait



Stephen McDonnell Portrait

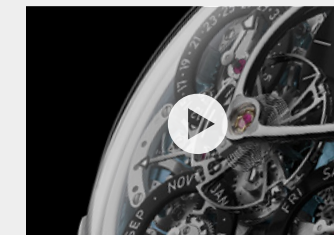


Friends Portrait

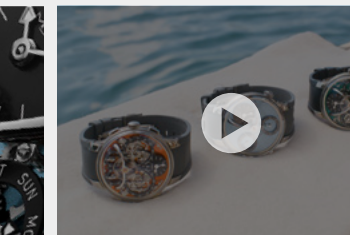


Friends Landscape

Film



LM Perpetual EVO movie



EVO collection movie



Follow us on social media @mbandf



WECHAT