

LM Split Escapement EVO

MB&F

EVO系列，愈见不凡





LM Split Escapement 分离式擒纵结构之传奇演绎

Legacy Machine Split Escapement EVO 现推出三款全新腕表杰作：

负责Legacy Machine表款的“精英队友” Split Escapement Evo

MB&F 一间概念实验室的诞生

欲了解更多信息，请联系：
Charris Yadigaroglou
cy@mbandf.com
Arnaud Légeret
arl@mbandf.com
MB&F SA, Route de Drize 2,
CH-1227 Carouge, Switzerland (瑞士)
电话: +41 22 508 10 38

LM Split Escapement EVO



继LM Perpetual EVO、LM Sequential EVO和LM Split Escapement EVO等表款后，MB&F针对台北MB&F LAB钟表实验室推出全新特别版EVO腕表。

LM Split Escapement 分离式擒纵结构之传奇演绎
传奇，自有源头。LM Split Escapement分离式擒纵结构设计概念始于2015年的LM Perpetual腕表。北爱尔兰制表大师 Stephen McDonnell倾力打造的万年历系统，满足了两个标准：避免日期跳转错误；并在表盘中央展示MB&F经典悬浮摆轮。但McDonnell很快意识到一个问题：擒纵结构该放在哪？此前Legacy Machines腕表并不存在这个问题，其摆轮和擒纵结构都安置在腕表正面。但LM Perpetual腕表结构更为复杂，且配备了万年历显示系统，没有空间同时容纳两者。

经过一番冥思苦想，McDonnell提出了巧妙的解决方案：设计出世界上最长的摆轮杆，穿过整个机芯，将大摆轮留在腕表正面原有位置上，将擒纵叉和擒纵轮则移到机芯另一侧，下方约12毫米处。此设计即称为“分离式擒纵结构”。

LM Perpetual腕表甫一亮相，便以诸多创新设计震撼世人，而分离式擒纵结构在当时并没引起广泛注意。因此，2017年，MB&F决定推出LM Split Escapement腕表（LM SE），聚焦McDonnell的天才创意。该腕表手动上链机芯由298个部件组成，以双发条盒驱动，可提供72小时的动力储存，并配备了易于操作的快捷日期变更系统，避免用户在调校日期时无意中损坏机芯。



MB&F





LM Split Escapement 分离式擒纵结构之传奇演绎

Legacy Machine Split Escapement EVO 现推出三款全新腕表杰作：

负责Legacy Machine表款的“精英队友” Split Escapement Evo

MB&F 一间概念实验室的诞生

欲了解更多信息，请联系：
Charris Yadigaroglou
cy@mbandf.com
Arnaud Légeret
arl@mbandf.com
MB&F SA, Route de Drize 2,
CH-1227 Carouge, Switzerland (瑞士)
电话: +41 22 508 10 38

LM Split Escapement EVO



EVO表壳进化史

初代LM Split Escapement腕表采用的是MB&F经典Legacy Machine表壳。如今，该系列还引入了EVO表壳，彰显对动感生活方式的追求。

2020年，EVO全新表壳设计以LM Perpetual EVO腕表为载体，完成首次震撼亮相。其具备80米防水性能，配备旋入式表冠、一体化橡胶表带和无表圈设计。不仅如此，EVO概念还代表着更深层的含义。其配备全球首创“FlexRing”整体式减震系统，在横向和纵向双轴提供运动减震防护效果，令机芯可安全悬浮于表壳之内。

继LM Perpetual EVO之后，EVO表壳进一步入驻Legacy Machine系列。最近，MB&F首次推出LM Sequential EVO计时码表，一举引发业界轰动。而在此之前，MB&F已低调推出了10枚限量版LM Split Escapement EVO腕表，旨在庆祝阿联酋建国五十年。

在EVO表壳之外，该五十周年款彻底革新了LM Split Escapement分离式擒纵系统设计：整个机械装置顺时针旋转了30度，表冠从2点钟调整为4点半位置，从而改变了腕表的对称性，赋予其全新特质。

2022年，MB&F为该系列中添加两款全新LM SE EVO版本。第一款采用五级钛合金制成，配有冰蓝色底板、岩灰色表盘和计时盘；第二款则是专为比佛利山庄MB&F LAB钟表实验室推出的限量版，该门店由零售合作伙伴Westtime负责运营。这款限量25枚的版本采用Westtime公司的蓝黑配色，搭载引人注目的黑色底板和金属蓝色表盘及计时盘。

这些版本的另一个特点是：机芯一侧齿轮与镀铬发条盒采用特别的深色加工工艺，与玫瑰金设计细节构成鲜明对比。EVO系列动感现代风格与机芯传统手工饰面更是彼此呼应，张力十足。台北专属精致黑绿版本

Maximilian Büsser与威铎（Swiss Prestige）之间维系着十分特殊的关系。事实上，自MB&F成立以来，两者之间就存在着深厚的渊源。几年之后，威铎于2015年在台湾开设了全球第二家、亚洲第一家的MB&F M.A.D.Gallery艺廊。



这对沈晓慧（Swiss Prestige首席执行官）和她的团队来说是一次艰难的挑战，因为该公司虽然在经销领域有多年经验，却没有经营实际零售店的背景。如果人们不解为什么有人甘冒这样的风险，沈晓慧给出了完美的答案：“原因很简单。首先，我欣赏Max所做之事。其次，如果想脱颖而出，你就得与众不同。这并不是一条容易的道路，但我对这个决定感到非常自豪。”将时间拉回到2023年，MB&F的台北M.A.D.Gallery艺廊推出了20枚专属限量版腕表，采用令人惊叹的LM Split Escapement EVO设计。这款新品配备钛合金表壳、精美的黑色底板、多重反光绿色表盘和镂空计时盘。

同时备有两条橡胶表带可供选择：对比鲜明清新的白色表带；或者是迷人的深灰色表带，与腕表的底板相得益彰。

MB&F





LM Split Escapement 分离式擒纵结构之传奇演绎

Legacy Machine Split Escapement EVO 现推出三款全新腕表杰作：

负责Legacy Machine表款的“精英队友” Split Escapement Evo

MB&F 一间概念实验室的诞生

欲了解更多信息，请联系：
Charris Yadigaroglou
cy@mbandf.com
Arnaud Légeret
arl@mbandf.com
MB&F SA, Route de Drize 2,
CH-1227 Carouge, Switzerland (瑞士)
电话: +41 22 508 10 38

LM Split Escapement EVO



台北专属精致黑绿版本

Maximilian Büsler与威铎 (Swiss Prestige) 之间维系着十分特殊的关系。事实上，自MB&F成立以来，两者之间就存在着深厚的渊源。几年之后，威铎于2015年在台湾开设了全球第二家、亚洲第一家的MB&F M.A.D.Gallery艺廊。

这对沈晓慧 (Swiss Prestige首席执行官) 和她的团队来说是一次艰难的挑战，因为该公司虽然在经销领域有多年经验，但却没有经营实际零售店的背景。如果人们不解为什么有人甘冒这样的风险，沈晓慧给出了完美的答案：“原因很简单。首先，我欣赏Max所做的事。其次，如果想脱颖而出，你就得与众不同。这并不是一条容易的道路，但我对这个决定感到非常自豪。”

将时间拉回到2023年，MB&F的台北M.A.D.Gallery艺廊推出了20枚专属限量版腕表，采用令人惊叹的LM Split Escapement EVO设计。这款新品配备钛合金表壳、精美的黑色底板、多重反光绿色表盘和镂空计时盘。

同时备有两条橡胶表带可供选择：对比鲜明清新的白色表带；或者是迷人的深灰色表带，与腕表的底板相得益彰。





LM Split Escapement 分离式擒纵结构之传奇演绎

Legacy Machine Split Escapement EVO 现推出三款全新腕表杰作：

负责Legacy Machine表款的“精英队友” Split Escapement Evo

MB&F 一间概念实验室的诞生

欲了解更多信息，请联系：
Charris Yadigaroglou
cy@mbandf.com
Arnaud Légeret
arl@mbandf.com
MB&F SA, Route de Drize 2,
CH-1227 Carouge, Switzerland (瑞士)
电话: +41 22 508 10 38

LM Split Escapement EVO



Legacy Machine Split Escapement EVO现推出三款全新腕表杰作：

Legacy Machine Split Escapement EVO现推出三款全新腕表杰作：

- 钛金版：五级钛合金表壳，淡蓝色底板和深灰表盘。
- 比佛利山庄版：限量25枚，五级钛合金表壳，黑色底板和蓝色表盘。
- 台北版：限量20枚，五级钛合金打造，黑色底板和绿色表盘。

动力

机芯由Stephen McDonnell为MB&F开发。

分离式擒纵结构：悬空摆轮位于表盘上方；擒纵叉位于机芯下方。

手动上链，配备双主发条盒。

独家定制的14毫米摆轮，配备位于机芯上方、清晰可见的传统微调螺丝。

精湛考究的手工修饰完全遵照19世纪的风格：内角倒角修饰，尽显高超手工技艺；倒角抛光处理；日内瓦波纹；手工镌刻。

在表壳和机芯之间配有一个环形减震器（FlexRing），可在纵横双向提供冲击保护。

数字和指针采用Super-LumiNova夜光涂层。

旋入式表冠。

动力储存：72小时

摆频：2.5赫兹（每小时18,000次）

零件数：298

宝石数：35

功能&指示

小时、分钟、日期及动力储存显示。

位于日期表盘旁的按钮，可快速调校日期。

表壳

材质：五级钛合金

尺寸：44毫米宽 x 17.5毫米厚

零件数：52

防水深度：80米/8个大气压/270英尺

蓝宝石水晶表镜

双面防眩光处理蓝宝石水晶表镜与透视底盖。

表带和表扣

一体式橡胶表带，配钛合金折叠表扣。





LM Split Escapement EVO



负责Legacy Machine表款的“精英队友” SPLIT ESCAPEMENT EVO

概念：Maximilian Büsser / MB&F

产品设计：Eric Giroud / Through the Looking Glass

技术与生产管理：Serge Krikhoff / MB&F

机芯设计与打磨规范：Stephen McDonnell与MB&F

研发：Thomas Lorenzato、Maël Mendel、Pierre-Alexandre Gamet与Robin Cotrel / MB&F

方法与实验室：Maël Mendel与Anthony Mugnier / MB&F

齿轮、桥板、小齿轮和轴：Jean-François Mojon / Chronode、Atokalpa、Paul-André Tendon / Bandi、Daniel Gumy / Decobar

Swiss、Rodrigue Baume / HorloFab、DMP与Le Temps Retrouvé

平衡摆轮：Andréas Kurt / Precision Engineering、Benjamin Signoud / AMECAP与Marc Bolis / 2B8

发条盒：Stefan Schwab / Schwab-Feller与 Swiss Manufacturing

万年历部件：Alain Pellet / Elefil

机芯手工镌刻：Glypto

FlexRing：Laser Automation

机芯零件手工打磨：Jacques-Adrien Rochat 与Denis Garcia / C-L Rochat

PVD/CVD镀层处理：Pierre-Albert Steinmann / Positive Coating

表壳和机芯零件：Alain Lemarchand、Jean-Baptiste Prétot、Stéphanie Carvalho Correia与Yoann Joyard / MB&F

机芯组装：Didier Dumas、Georges Veisy、Anne Guiter、Emmanuel Maitre、Henri Porteboeuf与Mathieu Lecoultré / MB&F

售后服务：Antony Moreno / MB&F

品质控管：Cyril Fallet与Jennifer Longuepez / MB&F

表壳装饰：Sandra Lambert / Bripoli、Giuseppe Di Stefano / STG Création

表盘：Hassan Chaïba与Virginie Duval / Les Ateliers d'Hermès Horloger

表盘Super-LumiNova夜光涂料：Frédérique Thierry / Monyco

表扣：G&F Châtelain

表冠和校正器：Cheval Frères

指针：Waeber HMS

蓝宝石水晶表镜：Stettler

蓝宝石水晶镜面防眩光处理：Anthony Schwab / Econorm

表带：Thierry Rognon / Valiance、BIWI

展示盒：Olivier Berthon / Soixanteetonzé

物流与生产：Ashley Moussier、Mélanie Ataïde、Thibaut Joannard、David Gavotte、Maryline Leveque与Emilie Burnier / MB&F

营销与公关：Charris Yadigaroglou、Vanessa André、Arnaud Légeret、Paul Gay与Talya Lakin/MB&F

M.A.D.Gallery：Hervé Estienne与Margaux Dionisio Cera / MB&F

销售：Thibault Verdonckt、Virginie Marchon、Cédric Roussel、Jean-Marc Bories、Augustin Chivot与Céline Martin / MB&F

产品摄影：Maarten van der Ende、Laurent-Xavier Moulin与Alex Teuscher

人物摄影：Régis Golay / Federal

网站管理员：Stéphane Balet / Idéative

腕表视频：Marc-André Deschoux / MAD LUX、Manouïl Karapetsis与Dominik Lang / Brosky Media

文案：Sophie Furley / WorldTempus

LM Split Escapement 分离式擒纵结构之
传奇演绎

Legacy Machine Split Escapement EVO
现推出三款全新腕表杰作：

负责Legacy Machine表款的“精英队友”
Split Escapement Evo

MB&F 一间概念实验室的诞生

欲了解更多信息，请联系：

Charris Yadigaroglou

cy@mbandf.com

Arnaud Légeret

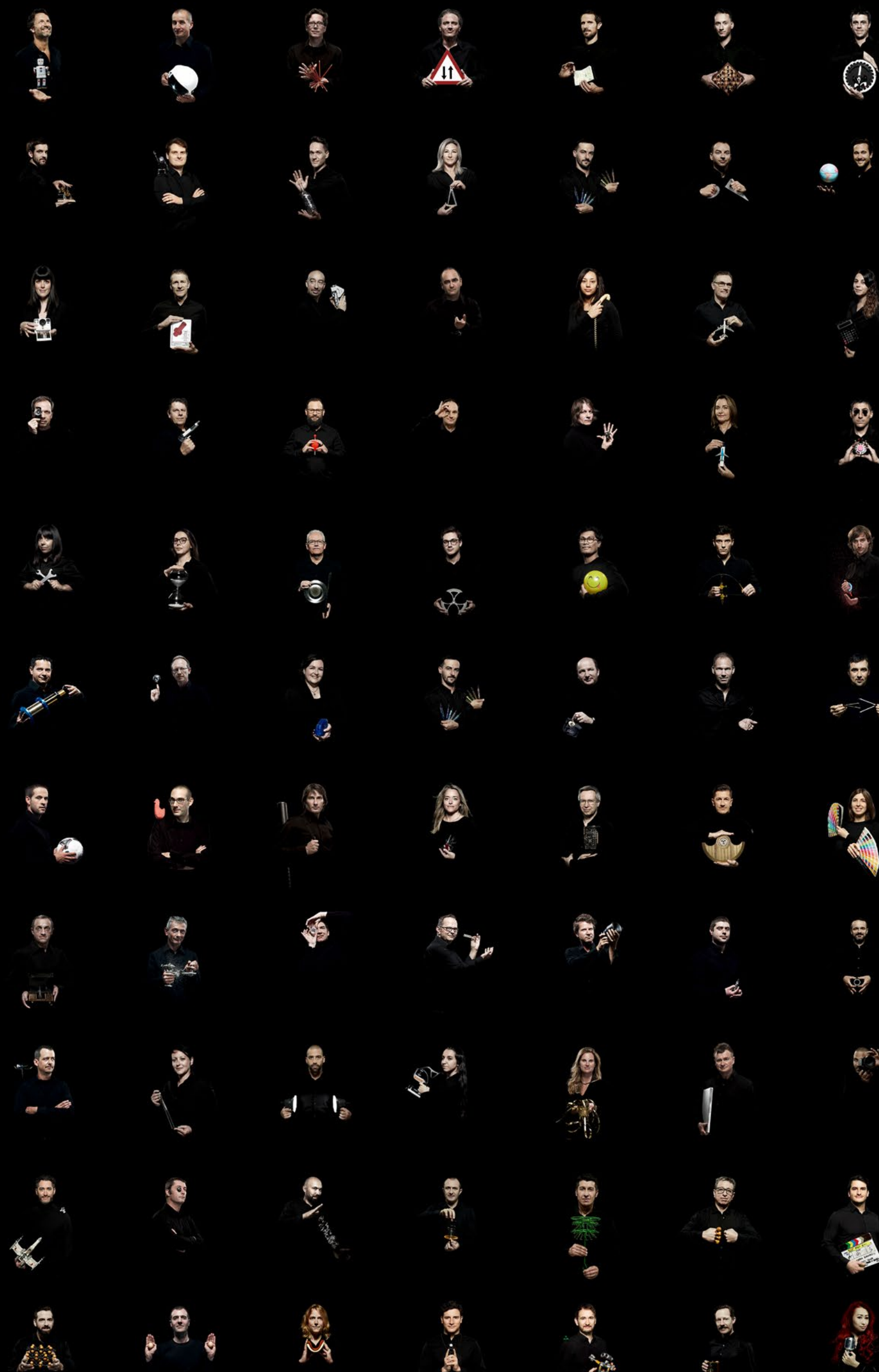
arl@mbandf.com

MB&F SA, Route de Drize 2,

CH-1227 Carouge, Switzerland (瑞士)

电话：+41 22 508 10 38

MB&F





LM Split Escapement EVO



MB&F 一间概念实验室的诞生

MB&F成立于2005年，是世界上第一个钟表概念实验室。在20款奠定品牌基础的卓越机芯的加持下，MB&F追随创办人及创意总监Maximilian Büsser的远见卓识，通过解构传统钟表工艺，不断推出3D动态艺术作品。

在多个顶级钟表品牌从事管理职位15年后，Maximilian Büsser于2005年辞去Harry Winston的总经理职务，成立MB&F——即Maximilian Büsser & Friends的缩写。MB&F是一家艺术和微型工程实验室，汇聚了Büsser尊重、共事愉快且才华横溢的专业钟表人才，致力于设计并制作一系列少量发行的前卫概念腕表。

2007年，MB&F推出了第一款Horological Machine，即HM1腕表。HM1经过雕刻装饰的立体表壳和与精美修饰的引擎（机芯），为之后衍生的Horological Machine系列奠定了创作标准——用机械来叙述时间，而不是用机械来告知时间。无论是太空（HM2、HM3、HM6）、苍穹（HM4、HM9）、道路（HM5、HMX、HM8）或动物王国（HM7和HM10），这些都曾是Horological Machine系列探索的疆域。

2011年，MB&F推出圆形表壳的Legacy Machine系列腕表。这些在MB&F眼中更具经典特质的作品，是通过重新诠释昔日伟大钟表创新者的复杂功能杰作所创造出的当代艺术品，向十九世纪出类拔萃的制表技艺致敬。在LM1和LM2之后推出的LM101，则是第一款搭载了完全由MB&F内部开发机芯的腕表。之后面世的LM Perpetual万年历腕表及LM Split Escapement分离式擒纵腕表，则进一步开拓本系列的内涵。MB&F通常会交替推出新颖现代、别出心裁的Horological Machine系列，以及饱含传统底蕴的Legacy Machine系列。2019年象征着一个里程碑，第一款专为女性设计的MB&F Machine系列腕表终于面世：LM FlyingT。MB&F于2021年推出LMX腕表，庆祝Legacy Machine系列面世十周年。MB&F通常会交替推出新颖现代、别出心裁的Horological Machines系列，以及饱含传统底蕴的Legacy Machines系列。

MB&F中的F代表英文中的“朋友”（Friends），因此与彼此赏识的艺术家、钟表师、设计师和制造商开展合作关系，可以说是顺理成章。

跨界的合作催生出两类全新作品：Performance Art和Co-creations。前者是由外部的创意高手重新演绎MB&F的机器系列；后者则不属于腕表，而是由MB&F提出构思和设计，再交付别具特色的瑞士制造商进行制作和打造的其他类型的机器。多数的Co-creations作品，例如与L'Épée 1839联名制作的时钟，就是以显示时间为主；而与Reuge及Caran d'Aché合作的作品，则呈现出其他形式的机械艺术。

为了给这些机械作品提供崭露头角的舞台，Büsser决定将它们陈列在艺廊中，与其他艺术家创作的不同机械艺术作品比邻展出，而不是将其陈列在传统的店面里。这个构想在日内瓦催生出全球第一间MB&F M.A.D.Gallery艺廊（M.A.D.代表的是英文中的“机械艺术装置”），之后也分别在台北、迪拜和香港开设了M.A.D.Galleries艺廊。

到目前为止，MB&F的创新旅程赢得了来自各界的赞誉和掌声。例如，在著名的日内瓦钟表大奖赛中，品牌就曾夺下多达9次的大奖殊荣，其中包括奖励年度最佳腕表的终极金指针奖（Aiguille d'Or）。2022年，LM Sequential EVO获颁“金指针奖”，而 M.A.D.1 RED则赢得“Challenge”类别大奖。2021年，MB&F获得了两项大奖：一项是LMX的最佳男表复杂功能奖，另一项是LM SE Eddy Jaquet“八十天环游地球”艺术工艺类别奖项。2019年，LM Flying T获得最佳复杂功能女士腕表大奖；2016年，LM Perpetual获得最佳日历腕表大奖；2012年，Legacy Machine No.1同时荣获“最受公众欢迎奖”（Public Prize，由钟表爱好者投票选出）和“最佳男表奖”（Best Men's Watch Prize，由专业评委选出）。在2010年的大赏上，MB&F借着HM4 Thunderbolt赢得了“最佳概念与设计腕表奖”（Best Concept and Design Watch）。最近一次、但当然不是最后一年的获奖记录，则是 HM6 Space Pirate腕表获得了国际红点设计奖最顶级的殊荣——“冠中之冠设计大奖”（Red Dot: Best of the Best）。

LM Split Escapement 分离式擒纵结构之传奇演绎

Legacy Machine Split Escapement EVO 现推出三款全新腕表杰作：

负责Legacy Machine表款的“精英队友” Split Escapement Evo

MB&F 一间概念实验室的诞生

欲了解更多信息，请联系：

Charris Yadigaroglou

cy@mbandf.com

Arnaud Légeret

arl@mbandf.com

MB&F SA, Route de Drize 2,

CH-1227 Carouge, Switzerland (瑞士)

电话: +41 22 508 10 38

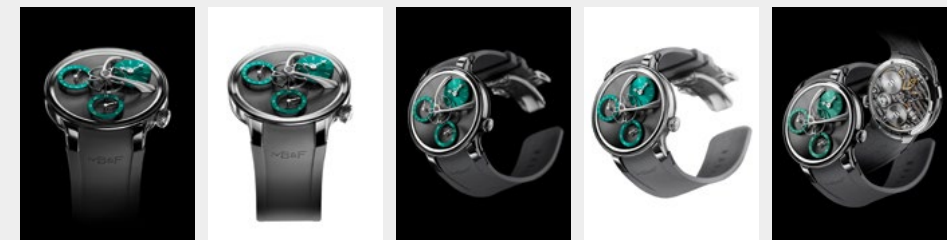
www.mbandf.com

文件夹内容

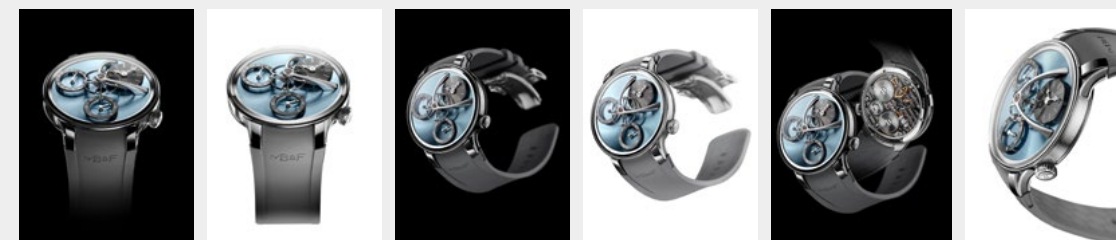
[点击此处查看其他语言版本的新闻稿](#)

[+ 所有产品图片 \(高低解析度均有\)](#)

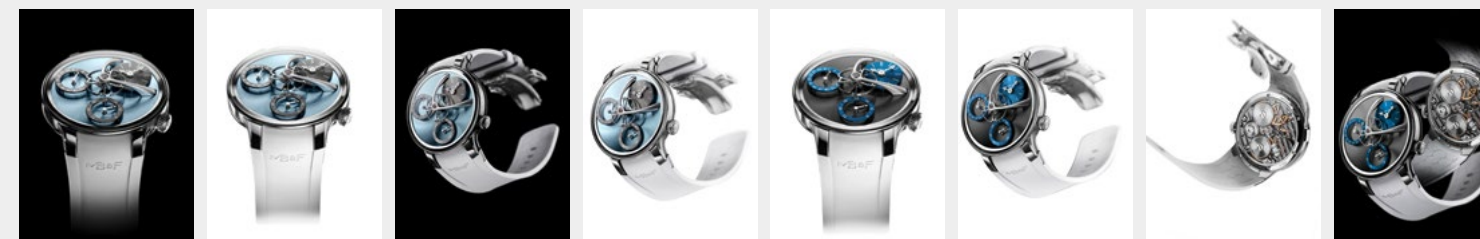
The machine



LM SE EVO Taipei Face, LM SE EVO Taipei Face, LM SE EVO Taipei Front, LM SE EVO Taipei Front, LM SE EVO Taipei

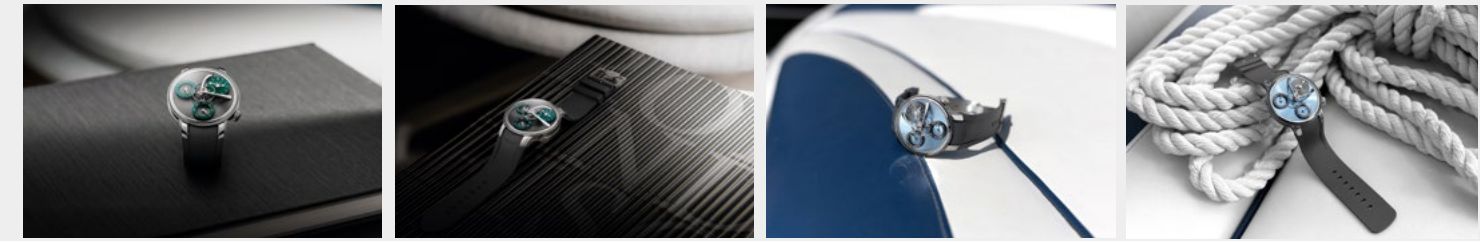


LM SE EVO Face, grey strap, LM SE EVO Face, grey strap, LM SE EVO Front, grey strap, LM SE EVO Front, grey strap, LM SE EVO grey strap, LM SE EVO Profile, grey strap

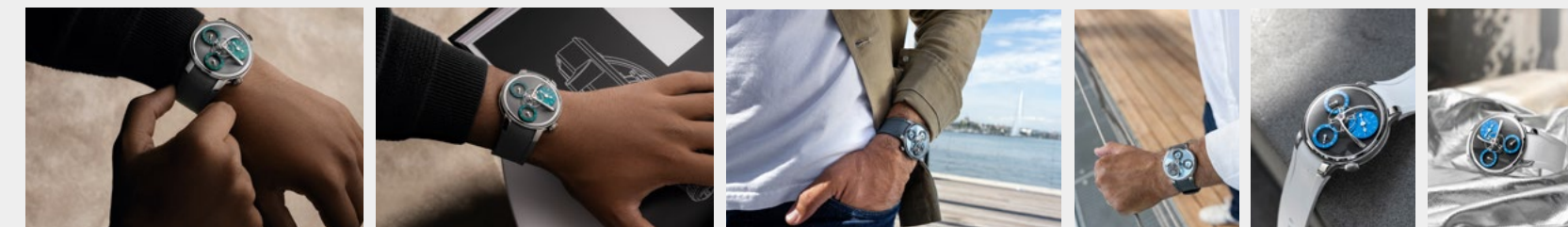


LM SE EVO Face, white strap, LM SE EVO Face, white strap, LM SE EVO Front, white strap, LM SE EVO Front, white strap, LM SE EVO Beverly Hills Face, LM SE EVO Beverly Hills Front, LM SE EVO Beverly Hills Back, LM SE EVO Beverly Hills

Lifestyle



LM SE EVO Taipei Lifestyle, LM SE EVO Taipei Lifestyle, LM SE EVO Lifestyle, LM SE EVO Lifestyle



LM SE EVO Taipei Wristshot, LM SE EVO Taipei Wristshot, LM SE EVO Wristshot, LM SE EVO Wristshot, LM SE EVO Beverly Hills Lifestyle, LM SE EVO Beverly Hills Lifestyle

Maximilian Büsser



Maximilian Büsser Portrait, Maximilian Büsser Portrait, Stephen McDonnell Portrait, Stephen McDonnell Portrait

The Friends



Friends Portrait, Friends Landscape

Film



LM SE EVO movie, EVO collection movie



Follow us on social media @mbandf



WECHAT