

# LMX

# MB&F

Наследие десятилетия







## Резюме

LMX - «историческим машинам»

10 лет

2011 – 2022 – история Legacy Machine

LMX – Технические характеристики

«Друзья», участвовавшие в проекте LMX

MB&F – Генезис концепт-лаборатории

Контакты для получения  
подробной информации  
Чаррис ядигароглу  
[cy@mbandf.com](mailto:cy@mbandf.com)  
Арно Лежёре  
[arl@mbandf.com](mailto:arl@mbandf.com)  
MB&F SA, Route de Drize 2, 1227  
Сагоуге, Швейцария  
телефон: +41 22 508 10 38

# LMX

## Резюме

В 2023 году MB&F возвращается с новой великолепной версией часов LMX, сочетающей эффектный лиловый циферблат с корпусом из белого золота. Модель LMX Paris Edition будет представлена лишь в парижском бутике MB&F LAB на улице Сент-Оноре, а ее выпуск ограничен 15 экземплярами.

«Если бы нужно было как-то назвать модель LMX Paris Edition, конечно же, я бы назвал ее “LMX Deep Purple”, в честь знаменитой рок-группы 1968 года, потому что эти часы – настоящий рок-н-ролл!», – говорит Лоран Пиччотто, основатель бутика Chronopassion и владелец парижского отделения MB&F LAB.

### Под литерой «X»

В мире MB&F литера «X» имеет особое значение, основанное на ее сходстве с римской цифрой 10. Она символизирует собой 10-летний юбилей, подобно тому как модель HM3 FrogX (2020) напоминает о десятилетии культовой модели HM3. По этой же логике модель HMX (2015) стала символическим олицетворением десятилетия MB&F. Однако X – это больше чем древняя альтернатива арабской цифре 10. В алгебре X означает неизвестную переменную, а в картографии этим знаком помечают пункт назначения. Литера X часто используется для обозначения неопределимого, необъяснимого и неподдающегося классификации; она символизирует то, что нам пока еще неизвестно.

### Представляем модель LMX, посвященную 10-летию коллекции Legacy Machine

В октябре 2011 года компания MB&F выпустила Legacy Machine N°1 – первую модель новой коллекции, которая органично дополнила линию Horological Machine: одна творческая лаборатория, две вариации на тему отображения времени. LMX обращается к прошлому через призму коллекции Legacy Machine и демонстрирует те же центральное «парящее» колесо баланса и два циферблата – все остальное разительно отличается.

### Два независимых часовых пояса на наклонных циферблатах

Тот, кто знаком с самой первой моделью Legacy Machine от MB&F, сможет разгадать принцип работы часов LMX. Оба циферблата с ровным белым лаковым покрытием обеспечивают независимое отображение часов и минут. Настройка показаний на циферблате справа осуществляется посредством заводной головки в положении «2 часа» с выгравированным логотипом MB&F в форме боевого топора. Также она служит для завода механизма. Заводная головка в положении «10 часов» с выгравированным изображением глобуса – аллюзия на

отображение времени второго часового пояса – предназначена для настройки индикации на левом циферблате. Однако, в отличие от первых моделей Legacy Machine, оба циферблата здесь размещены под углом. Это сложное решение, применяемое в последних версиях Legacy Machine, предполагает передачу энергии из горизонтальной плоскости в вертикальную посредством конических колес.

### Открытая взгляду механика под выпуклым сапфировым стеклом

Если в первых моделях Legacy Machine между пластиной циферблата и выпуклым сапфировым стеклом размещались лишь отдельные компоненты, более поздние версии – такие как LM Perpetual, LM FlyingT и LM Thunderdome – отличаются большей открытостью в плане демонстрации своей механической начинки. LMX также следует этой тенденции и открывает взгляду такие функциональные элементы, как мост механизма спуска в форме боевого топора и составляющие трансмиссии. На общем фоне выделяются три больших колеса: два из них, что рядом с заводными головками, приходят в движение при настройке времени на соответствующем индикаторе, а третье, в положении «6 часов», представляет собой общее секундное колесо.

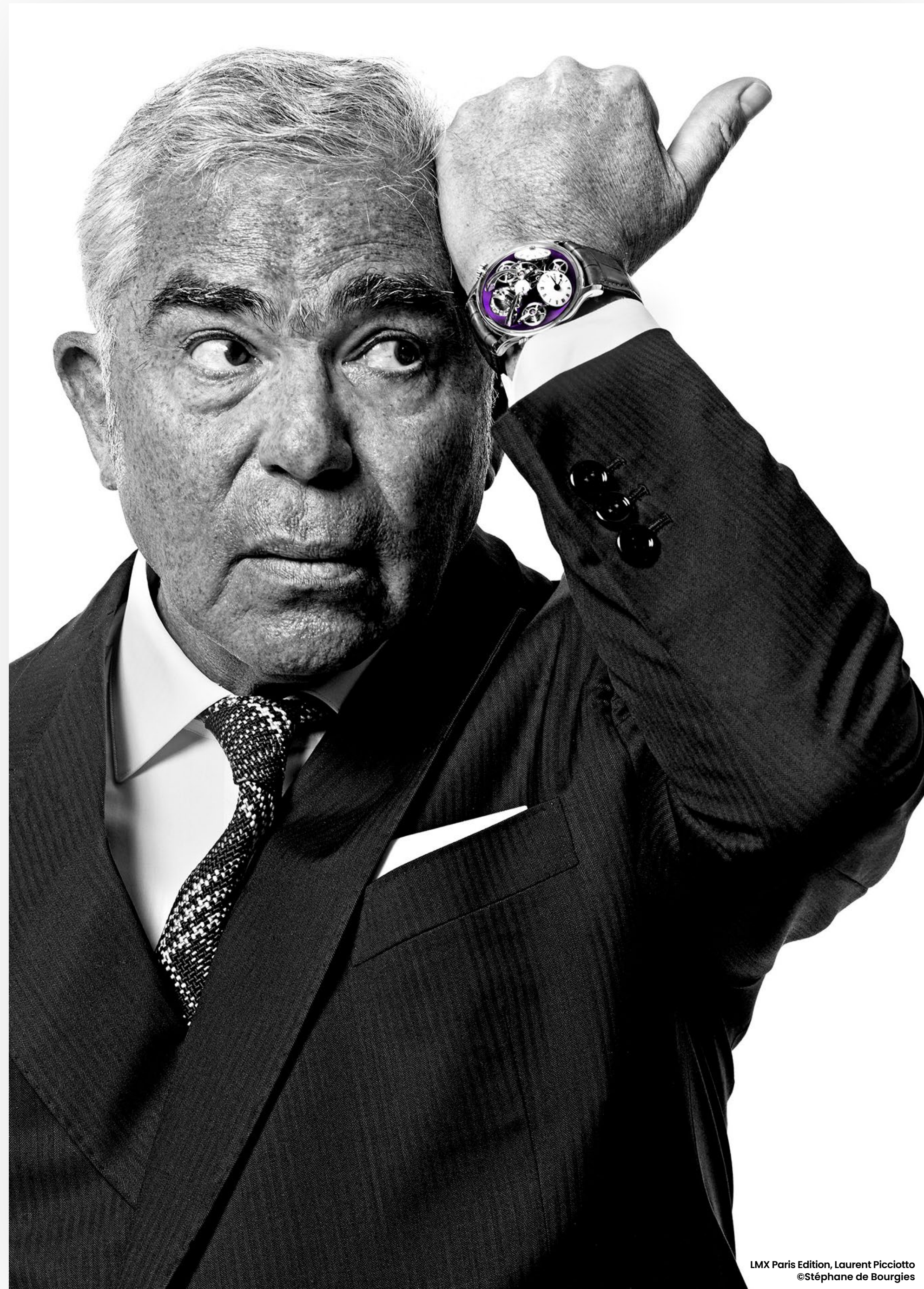
Отдельного внимания заслуживает новое, необычайно крупное (13,4 мм) колесо баланса, изготовленное на заказ. Это колесо с инерционными блоками, пришедшее на смену традиционному колесу баланса с винтами, позволяет мастеру настроить механическое «сердце» LMX с максимальной точностью. Другим изысканным элементом стали полированные плечи прямых мостов, видимые на пластине циферблата, верхней стороне которых вручную придана изогнутая форма.

### Полусферический индикатор 7-дневного запаса хода

После первого в мире вертикального индикатора запаса хода, примененного в модели Legacy Machine No1, LMX продолжает эту традицию новаторства MB&F принципиально новым трехмерным индикатором, который отображает впечатляющий семидневный (168 часов) запас хода. В индикаторе новой версии предусмотрена возможность выбрать один из двух режимов отсчета запаса хода. С противоположных сторон полусферы нанесены две разметки: одна в виде шкалы изогнутой формы с цифрами от 1 до 7, другая – в виде шкалы с обозначениями дней недели.

Дополнительную сложность этой принципиально новой конструкции придает вращение всего модуля индикации запаса хода. Это дает возможность выбрать предпочитаемый режим отображения запаса хода:

[www.mbandf.com](http://www.mbandf.com)



LMX Paris Edition, Laurent Picciotto  
©Stéphane de Bourgies





## Резюме

**LMX - «историческим машинам»**

**10 лет**

**2011 – 2022 – история Legacy Machine**

**LMX – Технические характеристики**

**«Друзья», участвовавшие в  
проекте LMX**

**MB&F – Генезис концепт-лаборатории**

# LMX



продолжая вращать заводную головку с гравировкой в виде боевого топора после того как накоплен полный запас хода, пользователь может настроить ориентацию индикации таким образом, чтобы шкала с номерами или шкала с наименованиями дней недели была более видима тому, кто носит часы LMX на запястье.

### Симметричная конструкция механизма

Как и идеально сбалансированная буква X, механизм LMX также идеально симметричен. Как со стороны циферблата, так и через заднюю крышку из сапфирового стекла хорошо просматриваются три центрально расположенных заводных барабана, акцентированных узором Côtes de Genève лучеобразного типа. Настоящий подарок для тех, кто разбирается в часовых механизмах и может разгадать конструкторский замысел и логику размещения каждого компонента.

Литера X в названии LMX – это больше чем просто символ симметрии или иной способ указать на число 10. LMX: это своего рода «перекресток», точка встречи моделей коллекции Legacy Machine первого и второго десятилетия.

### Четыре ограниченные серии коллекции LMX:

- 18 экземпляров из красного золота 18 карат с черным NAC-покрытием на платах и мостах;
- 33 экземпляра из титана Grade 5 с зеленым CVD-покрытием на платах и мостах.
- 33 экземпляра «Steel & Brass» из нержавеющей стали 316L с циферблатом с «морозной» отделкой.
- В 2023 году увидела свет новая ограниченная серия из 15 экземпляров: LMX Paris Edition из белого золота с великолепным лиловым циферблатом с узором «солнечные лучи».



MB&F



Контакты для получения  
подробной информации  
Чаррис ядигароглу  
[cy@mbandf.com](mailto:cy@mbandf.com)  
Арно Лежёре  
[arl@mbandf.com](mailto:arl@mbandf.com)  
MB&F SA, Route de Drize 2, 1227  
Saugue, швейцария  
телефон: +41 22 508 10 38





## Резюме

### LMX - «историческим машинам» 10 лет

### 2011 – 2022 – история Legacy Machine

### LMX – Технические характеристики

### «Друзья», участвовавшие в проекте LMX

### MB&F – Генезис концепт-лаборатории

Контакты для получения  
подробной информации  
Чаррис ядигароглу  
[cy@mbandf.com](mailto:cy@mbandf.com)  
Арно Лежёре  
[arl@mbandf.com](mailto:arl@mbandf.com)  
MB&F SA, Route de Drize 2, 1227  
Сагоуге, швейцария  
телефон: +41 22 508 10 38

# LMX



## LMX «Историческим машинам» 10 лет

В октябре 2011 года казалось, что теперь совершенно ясно, в каком направлении MB&F будет развиваться дальше. К тому моменту увидели свет четыре «Часовые машины» (Horological Machine), превосходящие друг друга по смелости конструкции. Однако основатель MB&F Максимилиан Бюссер решил, что пришло время вновь попробовать что-то иное. Как отойти от привычки нарушать традиции? Можно обратиться к истории, но не к той, которую мы знаем. Поскольку «Часовые машины» MB&F прибыли из вымышленного будущего, было логичным, что «Исторические машины» (Legacy Machine) должны появиться из вымышленного прошлого. Или, говоря иначе, что создала бы компания MB&F сто лет назад, в золотой век часового искусства?

### Круглые корпуса, лакированные циферблаты и... «парящие» балансовые колеса

Как всегда у MB&F, механизм Legacy Machine No1 представляет собой плод сотрудничества, в данном случае — с двумя замечательными друзьями бренда, двумя мэтрами часового искусства, талантливыми и совершенно разными: Жан-Франсуа Моженом, который прославился своим новаторским конструкторским подходом, и Кари Вотилайненем, живой легендой классического часового искусства.

LM1 имеет круглый корпус — впервые в часах MB&F, — белые лакированные циферблаты, синие стрелки, создающее иллюзию колеса баланса, которое вынесено из привычной колесной трансмиссии и словно парит в воздухе, подобно пришельцу из космоса, совершая колебания под выпуклым стеклом циферблата. В то время как четыре «Часовые машины» — это материализованный полет воображения, Legacy Machine N°1 представляет собой блистательный результат переосмысления. LM1 сохраняет традиционный подход к конструкции часов, однако демонстрирует совершенно иную компоновку часового механизма, благодаря чему первая «Историческая машина» стала самым дерзким творением бренда с момента его основания в 2005 году.

Гипнотизирующее колебание подвешенного баланса послужило концептуальным лейтмотивом всей коллекции Legacy Machine и наглядно показало, что можно следовать канонам часового искусства и в то же время отходить от них.

**Революционная коллекция, отмеченная рядом наград**  
Каждая последующая «Историческая машина» являет собой яркий образец нешаблонной инженерной мысли: с моделью LM Sequential EVO, выпущенной в 2022 году,



оригинальная серия насчитывает уже целых ДЕВЯТЬ беспрецедентных механизмов. Так, в модели LM Perpetual (2015), созданной совместно со Стивеном МакДоналом, еще одним талантливым другом бренда, полностью переосмыслен перевернутый механизм вечного календаря, а LM Sequential EVO представляет авангардную систему с двумя хронографами. LM FlyingT (2019) предлагает новый взгляд на женские часы: функциональные и элегантные, лаконичные и технически сложные. Модель LM Thunderdome (2019), разработанная в партнерстве с Эриком Кудрэ, специалистом по многоосным турбийонам, установила новый мировой рекорд с модулем TriAx, вращающимся с невероятной скоростью. Параллельно с престижными совместными проектами в это десятилетие MB&F принялась за разработку собственных механизмов. LMX стал шестым по счету механизмом, полностью разработанным мастерами MB&F — настоящее достижение для бренда, история которого началась только в этом тысячелетии.

В 2011 году многие и не понимали, насколько это было рискованно: будучи еще совсем молодым брендом, MB&F выпустила «машину», которая по своей эстетике мало отличалась от продукции практически всех других часовых производителей. Теперь стало возможным сравнивать творения MB&F с другими часами. Однако высокий риск нередко приводит и к высоким наградам. За прошедшее время коллекция Legacy Machine получила признание во всем мире и удостоилась множества наград, в том числе шести премий Женевского Гран-при часового искусства, включая «Золотую стрелку» в 2022 году — высшее выражение успеха в часовом мире.

Сказался ли запуск коллекции Legacy Machine в 2011 году на развитии часовой лаборатории MB&F? Более чем. В том 2011 году, когда модель LM1 произвела сенсацию в мире часов, эксперты предсказали, что теперь MB&F радикальным образом переориентирует все свое производство (и продажи) на универсальную эстетику Legacy Machine. Они прогадали: большую часть производства MB&F по-прежнему составляют необычные «Часовые машины»... Однако сегодня, одиннадцать лет спустя, коллекционеры часов высоко ценят и выдержанные в классическом стиле «Исторические машины», нашедшие множество почитателей. В 2021 году MB&F продолжает развиваться в этих двух, казалось бы, противоположных направлениях, объединенных духом независимости и творческим подходом.







## Резюме

LMX - «историческим машинам»

10 лет

2011 – 2022 – история Legacy Machine

LMX – Технические характеристики

«Друзья», участвовавшие в проекте LMX

MB&F – Генезис концепт-лаборатории

Контакты для получения  
подробной информации  
Чаррис ядигароглу  
[cy@mbandf.com](mailto:cy@mbandf.com)  
Арно Лежёре  
[arl@mbandf.com](mailto:arl@mbandf.com)  
MB&F SA, Route de Drize 2, 1227  
Saugue, швейцария  
телефон: +41 22 508 10 38

# LMX



2011 – 2022  
История Legacy Machine

**2011** После четырех необычных «Часовых машин» (Horological Machine) MB&F вновь удивила часовой мир, представив модель Legacy Machine No1, которая открыла новую коллекцию, на этот раз в классическом стиле.

**2012** На Женевском Гран-при часового искусства LM1 получила сразу две награды: приз зрительских симпатий по результатам голосования поклонников часового искусства, и приз за лучшие мужские часы, присуждаемый профессиональным жюри.

**2013** Legacy Machine No2: через два года после выпуска первой «Исторической машины» MB&F продемонстрировала намерение и далее развивать новую коллекцию, выпустив вторую модель Legacy Machine – сложные часы с двойным регулятором хода, изготовить который было под силу только именитым часовщикам.

**2014** В коллекции Legacy Machine появилась первая модель категории Performance Art – результат сотрудничества с китайским скульптором Сиа Ханом, который переосмыслил вертикальный указатель запаса хода модели LM1.

Модель Legacy Machine 101 отразила стремление MB&F сконцентрировать усилия на классической часовой механике. Кроме того, калибр LM101 – первый механизм, полностью разработанный в собственном конструкторском бюро MB&F.

**2015** В сотрудничестве со Стивеном МакДонналом инженеры MB&F переосмыслили механизм классического вечного календаря. Результат – авангардная Legacy Machine Perpetual, надежная и удобная в использовании.

**2016** Коллекцию Legacy Machine продолжила вторая модель категории Performance Art – LM1 Silberstein, созданная при участии знаменитого французского дизайнера Алена Зильберштейна.

На Женевском Гран-при часового искусства LM Perpetual получила приз в категории «Лучшие часы с календарем».

**2017** Вновь совместно со Стивеном МакДонналом MB&F представляет модель LM Split Escapement (LM SE), объединившую эффектное «парящее» колесо баланса и сплит-спуск, изначально разработанный для LM Perpetual.



**2019** В марте компания MB&F решила, что первые часы бренда для женщин, LM FlyingT, увидят свет в рамках коллекции Legacy Machine.

В ноябре коллекция Legacy Machine получила четвертую награду на Женевском Гран-при часового искусства – за модель LM FlyingT, которая удостоилась премии за лучшее усложнение в женских часах.

В декабре MB&F и знаменитый часовщик Эрик Кудрэ побили мировой рекорд, выпустив модель LM Thunderdome с самым быстрым в мире трехосным регулятором хода.

**2020** MB&F и независимый бренд-партнер H. Moser & Cie разрабатывают новаторские решения в рамках уникального двухстороннего сотрудничества, результатом которого становятся модели LM101 MB&F x H. Moser и Endeavour Cylindrical Tourbillon H. Moser x MB&F.

MB&F и Эдди Жаке, один из самых талантливых гравировщиков в часовой промышленности, представляют серию из восьми экземпляров уникальной модели LM Split Escapement, идея которой навеяна романами Жюль Верна.

В рамках коллекции Legacy Machine состоялась премьера очередной важной разработки MB&F – первой модели категории EVO, рассчитанной на активную ежедневную эксплуатацию. LM Perpetual EVO – это «часы не только для спорта, но и для жизни».

**2021** Выпуск модели LMX, приуроченной к десятилетию коллекции Legacy Machine. LMX с индикацией двух часовых поясов и трехмерным указателем запаса хода воспроизводит характерные особенности LM1 в новом ключе. Наклонные циферблаты и элегантный дизайн корпуса унаследованы от моделей LM FlyingT и LM Thunderdome.

**2022** Выпуск модели LM Sequential EVO: первый хронограф бренда, разработанный совместно со Стивеном МакДоннелом. Он оснащен двумя хронографами с колонным колесом и инновационным бинарным переключателем Twinverter, который дает возможность выбирать между разными режимами хронометража, включая сплит-секундный и с памятью кругов – в истории еще не было хронографа, в котором бы сочетались эти функции. В том же году модель завоевала высшую награду в часовой индустрии: приз «Золотая стрелка» на Женевском Гран-при часового искусства.

MB&F



2011

2013

2014

2015

2017

2019

2019

2020

2021

2022





## Резюме

**LMX - «историческим машинам»**

**10 лет**

**2011 – 2022 – история Legacy Machine**

**LMX – Технические характеристики**

**«Друзья», участвовавшие в проекте LMX**

**MB&F – Генезис концепт-лаборатории**

**Контакты для получения  
подробной информации**  
Чаррис ядигароглу  
[cy@mbandf.com](mailto:cy@mbandf.com)  
Арно Лежёре  
[arl@mbandf.com](mailto:arl@mbandf.com)  
MB&F SA, Route de Drize 2, 1227  
Saugue, швейцария  
телефон: +41 22 508 10 38

# LMX



## LMX – Технические характеристики

Модель LMX выпущена четырьмя ограниченными сериями:

- 18 экземпляров из полированного 18-каратного красного золота 5N+ с черным NAC-покрытием на платах и мостах;
- 33 экземпляра из полированного титана Grade 5 с зеленым CVD-покрытием на платах и мостах;
- 33 экземпляра версии «Steel & Brass» из нержавеющей стали 316L с эффектом инея на циферблате.
- 15 экземпляров из полированного 18-каратного белого золота с лиловым циферблатом с узором «солнечные лучи».

### Механизм

Трёхмерный эксклюзивный механизм собственной разработки MB&F

Ручной завод, три заводных барабана

Запас хода: 7 дней (168 часов)

Балансовое колесо: новое, изготовленное на заказ балансовое колесо диаметром 13,4 мм с инерционными блоками, словно парящее над механизмом

Время отображается на двух размещенных под углом циферблатах с гладким лаковым покрытием

Балансовая пружина: традиционная спираль с завитком Breguet на подвижном штифте

Частота баланса: 18 000 полуколебаний/час (2,5 Гц)

Количество компонентов: 367

Количество камней: 41

Шатоны: золотые шатоны с коническими фасками с алмазной полировкой

Отделка: превосходная ручная отделка в стиле XIX века; внутренние углы скошены вручную; полированные кромки; узор «Женевские волны», ручная гравировка; полированные плечи прямых мостов, видимые на пластине циферблата, с изогнутой вручную верхней стороной; циферблат с эффектом инея в версии «Steel & Brass».

### Функции

Часы и минуты: возможность независимой индикации времени двух часовых поясов на двух циферблатах.

Полусферический указатель запаса хода с индикацией дней недели или порядкового числа дня в неделе на выбор; выбор предпочитаемого формата индикации осуществляется поворотом указателя.

Левая головка у отметки «10 часов» служит для установки времени на левом циферблате, правая головка у отметки «2 часа» — для установки времени на правом циферблате и завода.

### Корпус

Четыре версии: 18 экземпляров с корпусом из 18-каратного красного золота 5N+, 33 экземпляра с корпусом из титана Grade 5, 33 экземпляра из нержавеющей стали 316L, 15 экземпляров из 18-каратного белого золота.

Размеры: 44 мм x 21,4 мм

Количество деталей: 27

### Сапфировые стекла

Куполообразное сапфировое стекло циферблата и задняя крышка из сапфирового стекла с двусторонним антибликовым покрытием.

### Ремешок и застежка

Черный ремешок из кожи аллигатора с ручной прошивкой и раскладывающаяся застежка из золота 5N+ в версии из красного золота, серый ремешок из кожи аллигатора с ручной прошивкой и раскладывающаяся застежка из титана в версии из титана, коричневый ремешок из кожи аллигатора с ручной прошивкой и раскладывающаяся застежка из нержавеющей стали в версии из стали и серый ремешок из кожи аллигатора с ручной прошивкой с лиловой подкладкой и раскладывающаяся застежка из белого золота в версии из белого золота.

MB&F







## Резюме

LMX - «историческим машинам»

10 лет

2011 – 2022 – история Legacy Machine

LMX – Технические характеристики

«Друзья», участвовавшие в проекте LMX

MB&F – Генезис концепт-лаборатории

Контакты для получения  
подробной информации  
Чаррис ядигароглу  
[cy@mbandf.com](mailto:cy@mbandf.com)  
Арно Лежёре  
[arl@mbandf.com](mailto:arl@mbandf.com)  
MB&F SA, Route de Drize 2, 1227  
Saugue, швейцария  
телефон: +41 22 508 10 38

# LMX



## «Друзья», участвовавшие в проекте LMX

Концепция: Максимилиан Бюссер / MB&F

Дизайн: Эрик Жиру / Through the Looking Glass

Техническое и производственное руководство: Серж Крикнофф / MB&F

Научные исследования и опытные разработки: Тома Лорензато, Джоуи Мизерес и Жюльен Петер / MB&F

Методы и лабораторные испытания: Маэль Мендель и Антони Мюнье / MB&F

Колеса, трибы и оси: Жан-Франсуа Можон / Chronode, Поль-Андре Тандон / Bandi, Даниэль Гюми / Decobar Swiss, Gimmel Rouages, Atokalpa и Le Temps Retrouvé

Платы и мосты: Бенжамен Синью / Амесар, Родриг Бом / Horlofab, 2B8 и MB&F

Балансовое колесо: Марк Болис / 2B8 и Atokalpa

Пружины и переключатели: Ален Пелле / Elefi Swiss

Заводная пружина и барабан: Стефан Шваб / Schwab Feller

Ручная гравировка механизма: Glypto

Ручная отделка деталей механизма: Жак-Адриян Роша и Дени Гарсия / C-L Rochat

Декоративная отделка пластины циферблата: DM Surfaces

Отделка корпуса: Сандра Ламбер / Bripoli

PVD-покрытие: Пьер-Альберт Штайнманн / Positive Coating

Золото в слитках (цепь поставок): Жан Филипп Шетла / Cendres et Métaux Lux

Сборка механизма: Дидье Дюма, Жорж Вейзи, Анн Гитер, Эммануэль Мэтр, Анри Портебёф и Матьё Лекультр / MB&F

Станочная обработка: Ален Лемаршан, Жан-Батист Прето и Ромен Кампло / MB&F

Послепродажное обслуживание: Антони Морено / MB&F

Контроль качества: Сирил Фалле и Дженифер Лонгпез / MB&F

Циферблаты: Хассан Шайба и Виржини Дюваль / La Montre Hermès SA

Стрелки: Waeber HMS

Заводные головки: Boninchi

Антибликовое покрытие на сапфировых стеклах: Энтони Шваб / Econorm

Застежка: G&F Châtelain

Ремешки: Multicuir

Презентационный футляр: Оливье Бертон / Soixanteetonz

Логистика и производство: Давид Лами, Ашлей Муссье, Фанни Бутье, Мелани Атэд, Тибо Жоаннар, Марилин Лёвек, Эмили Бюрнье и Ти-Ким Фи Фам / MB&F

Информационное и рекламное обеспечение: Чаррис Ядигароглу, Ванесса Андре, Арно Лежёре, Поль Гей и Талия Лакин / MB&F

Графический дизайн: Сидони Бейс / MB&F

Галерея M.A.D: Эрве Эстьен и Марго Дионисио Сера / MB&F

Продажи: Тибо Вердонк, Виржини Маршон, Седрик Руссель, Жан-Марк Бори и Огюстен Шиво / MB&F

Тексты: Сузанн Вонг / Worldtempus

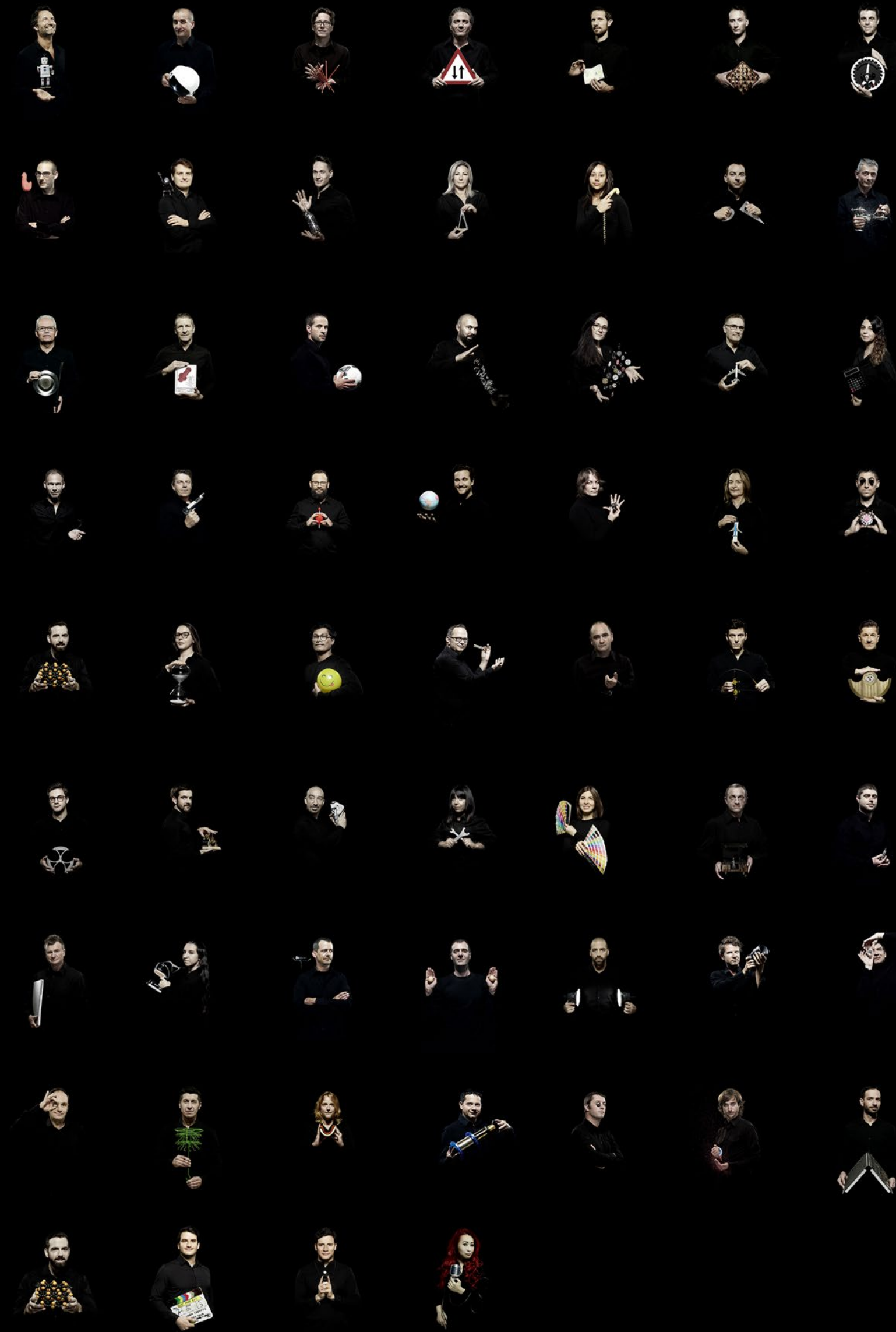
Фото изделия: Лоран-Ксавье Мулен, Давид Картерон и Стефан де Буржи

Видео: Марк Андре Дешу / MAD LUX, Мануй Карапетси и Доминик Ланг / Brosky Media

Портретные снимки: Режис Голе / Federal

Вебмастер: Стефан Бале / Idéative

MB&F







# LMX



## MB&F – Генезис концепт-лаборатории

Основанная в 2005 году компания MB&F — первая в мире лаборатория, специализирующаяся на создании концепт-часов. За этот короткий, но неимоверно творческий период было разработано около 20 уникальных калибров, которые легли в основу восторженно встреченных экспертами «Часовых машин» и «Исторических машин». Сегодня MB&F продолжает воплощать в жизнь замысел Максимилиана Бюссера: создавать трехмерные произведения кинетического искусства, переосмысливающие традиции часового мастерства.

В 2005 году, после 15 лет работы на руководящих постах престижных часовых марок, Максимилиан Бюссер оставил должность управляющего директора в компании Harry Winston и основал бренд MB&F — Maximilian Büsser & Friends. MB&F представляет собой творческую микротехнологическую концепт-лабораторию, которая ежегодно объединяет талантливых профессионалов часового дела с целью проектирования и создания радикально новых концептуальных часов, выпускаемых небольшими сериями. В команды разработчиков входят специалисты, которых Бюссер высоко ценит и с которыми ему приятно работать.

В 2007 году компания MB&F выпускает первую «Часовую машину» — HM1. Ее скульптурный объемный корпус и эффектно декорированный «двигатель» задают стандарты для последующих версий. Эти уникальные разработки можно назвать машинами, показывающими время, хотя данная функция не является их прямым предназначением. «Часовые машины» покоряли космос (HM2, HM3, HM6), бороздили небо (HM4, HM9), колесили дороги (HM5, HMX, HM8) и исследовали морские глубины (HM7).

В 2011 году MB&F представляет коллекцию «Исторических машин» с корпусом круглой формы. Эти более классические — «классические» по меркам MB&F — модели отдают должное традициям часового мастерства XIX века и являются современной интерпретацией сложных часовых механизмов, рожденных в руках величайших часовщиков прошлого. За моделями LM1 и LM2 последовала LM101 — первая «машина» MB&F, оснащенная часовым механизмом собственной разработки, а затем серию дополнили LM Perpetual, LM Split Escapement и LM Thunderdome. 2019 год стал поворотным в истории MB&F благодаря выпуску первой «машины», адресованной представительницам прекрасного пола: LM FlyingT. В 2021 году MB&F отметила 10-летие серии «Исторические машины» выпуском модели LMX. MB&F обычно чередует выпуск современных экстравагантных вариантов «Часовых машин» и новых экземпляров «Исторических машин», навеянных богатым прошлым часового дела.

Поскольку «F» в названии бренда означает «Friends» — «друзья», неудивительно, что MB&F с самого начала активно сотрудничает с дизайнерами, часовщиками и производителями, которых ценит основатель компании.

Так было положено начало двум новым линиям: Performance Art и Co-creation. Коллекцию Performance Art составляют «машины» MB&F, переосмысленные каким-либо талантливым партнером бренда, в то время как Co-creation — это даже не наручные часы, а самые разнообразные устройства, сконструированные и изготовленные именитыми швейцарскими производителями на основе идей и дизайнерских разработок MB&F. Многие из них — в частности настольные часы, создаваемые при участии L'Épée 1839, — показывают время, но, например, модели совместного производства с компаниями Reuge и Caran d'Ache относятся к другим формам механического искусства.

Чтобы продемонстрировать свои «машины» подобающим образом, Бюссер решил воспользоваться не обычными витринами, а специальной арт-галереей, где бы они соседствовали с творениями других авторов, работающих в жанре механического искусства. Именно так в Женеве появилась первая собственная галерея MB&F — M.A.D.Gallery (аббревиатура M.A.D образована от Mechanical Art Devices). Впоследствии аналогичные галереи открыли свои двери в Дубае, Тайбэе и Гонконге.

Достижения компании MB&F были не раз отмечены престижными наградами. Достаточно упомянуть семь высших наград, полученных на Женевском Гран-при часового искусства. В 2021 году компания MB&F стала обладательницей двух премий за модели LMX в категории «Лучшее усложнение в мужских часах» и LM SE Eddy Jaquet «Around The World in Eighty Days» в категории Artistic Crafts. В 2019 году модель LM FlyingT удостоилась премии за лучшее усложнение в женских часах, а в 2016 году LM Perpetual получила приз в категории «Лучшие часы с календарем». В 2012 году «Историческая машина №1» завоевала приз зрительских симпатий, присуждаемый по результатам голосования поклонников часового искусства, и приз за лучшие мужские часы, присуждаемый профессиональным жюри. На Гран-при 2010 года в номинации «Лучшая концепция и дизайн» победу одержали часы HM4 Thunderbolt. А в 2015 году за модель HM6 Space Pirate бренд MB&F получил премию Red Dot: Best of the Best — главную награду международного конкурса Red Dot Awards.

## Резюме

### LMX - «историческим машинам»

10 лет

### 2011 – 2022 – история Legacy Machine

### LMX – Технические характеристики

### «Друзья», участвовавшие в

### проекте LMX

### MB&F – Генезис концепт-лаборатории

#### Контакты для получения

#### подробной информации

Чаррис Ядигароглу

[cy@mbandf.com](mailto:cy@mbandf.com)

Арно Лежёре

[arl@mbandf.com](mailto:arl@mbandf.com)

MB&F SA, Route de Drize 2, 1227

Сагоуге, Швейцария

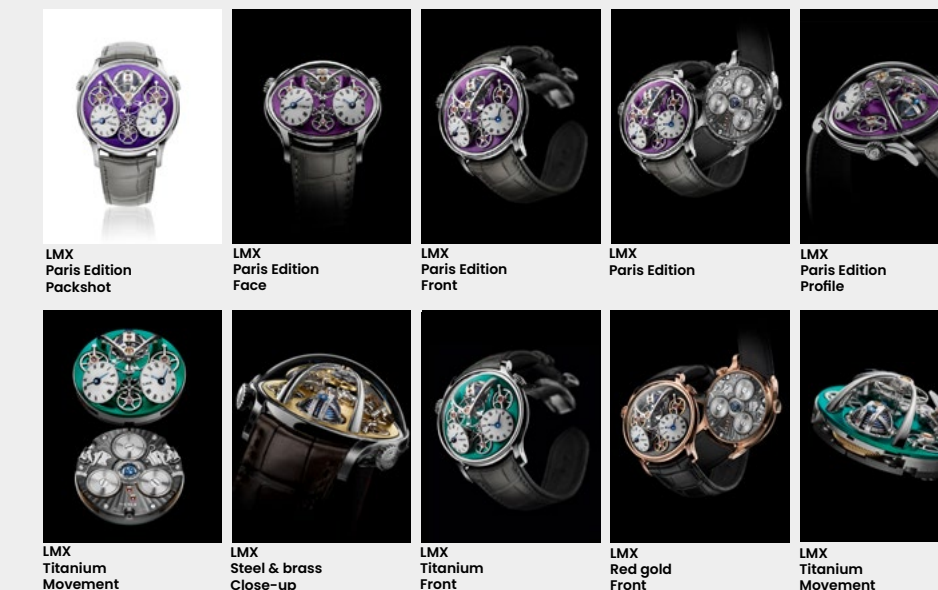
телефон: +41 22 508 10 38

[www.mbandf.com](http://www.mbandf.com)

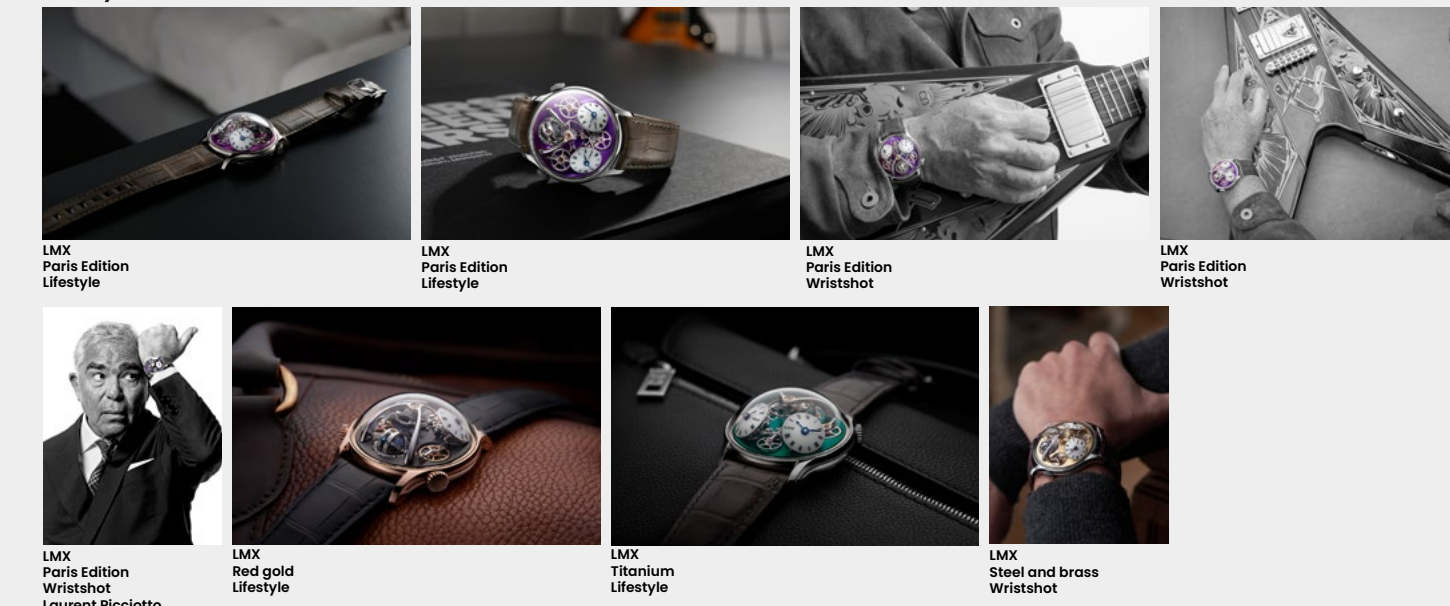
## СОДЕРЖАНИЕ ПАПКИ

[Нажмите сюда, чтобы перейти к пресс-релизу на других языках и фотографиям изделий \(в низком и высоком разрешении\)](#)

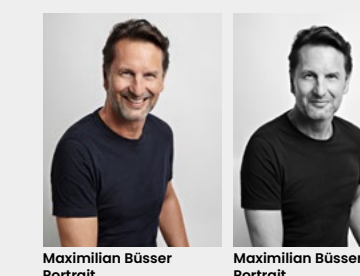
### The machine



### Lifestyle



### Maximilian Büsser



Maximilian Büsser Portrait

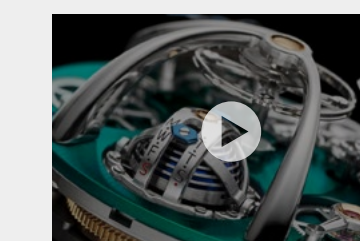
### The Friends



Friends Portrait

Friends Landscape

### Film



LMX movie



Follow us on social media @mbandf



WECHAT