

LEGACY MACHINE

FlyingT Allegra

MB&F
X
BVLGARI





РЕЗЮМЕ

О МОДЕЛИ FlyingT ENGINE HM6

ТЕХНИЧЕСКИЕ ХАРАКТЕРИСТИКИ

ДРУЗЬЯ, УЧАСТВОВАВШИЕ В ПРОЕКТЕ
LM FlyingT ALLEGRA

О КОМПАНИИ BULGARI

MB&F – ГЕНЕЗИС КОНЦЕПТ-ЛАБОРАТОРИИ

КОНТАКТЫ ДЛЯ ПОЛУЧЕНИЯ

ПОДРОБНОЙ ИНФОРМАЦИИ

ЧАРРИС ЯДИГАРОГЛУ

CU@MBANDF.COM

АРНО ЛЕЖЁРЕ

ARL@MBANDF.COM

MB&F SA, RUE VERDAINE 11, CH-1204

GENÈVE, ШВЕЙЦАРИЯ

ТЕЛЕФОН: +41 22 508 10 38

LM FlyingT ALLEGRA MB&F × BULGARI

РЕЗЮМЕ

История партнерства Bulgari и MB&F – это прежде всего история знакомства исполнительного директора по разработке продуктов Bulgari Фабрицио Буонамассы Стильяни и основателя и креативного директора компании MB&F Максимилиана Бюссера, которое началось со взаимного уважения на профессиональной почве и постепенно выросло в крепкую дружбу. Результатом этого знакомства стала созданная совместно неожиданная женская модель FlyingT Allegra, в которой сочетаются самые разные техники, а главное – две разные философии.

Это также история о необычном альянсе двух противоположных парадигм, породившем изысканное гармоничное целое. Кроме того, это история об объединении двух необычных творческих подходов. Уже одно то, что речь идет о совместном проекте MB&F и Bulgari, гарантировало, что результат может быть только экстраординарным.

И Bulgari, и MB&F демонстрируют яркую самобытность в своих сферах деятельности, пусть они и совершенно разные. Ювелирный Дом из Рима известен своей любовью к цветным драгоценным камням в форме кабошона, которые он обильно использует в своих часовых произведениях. Воплощая собой насыщенный теплый колорит Средиземноморья, они представляют собой полную противоположность общераспространенному классицизму. Компания MB&F, основанная в 2005 году, сделала выбор в пользу радикально новых концептов и занялась изысканиями в доселе неисследованных часовым искусством областях, намеренно отходя от устоявшихся правил.

Итак, два бренда решили объединить свои специализации – ювелирное искусство и авангардная механика – в совместном проекте. MB&F любит создавать сложные объемные конструкции, в то время как Bulgari предпочитает двухмерные модели с подчеркнуто графической эстетикой. За основу MB&F взяла модель Legacy Machine FlyingT – естественный и логичный выбор, позволивший совместить в получившихся в итоге часах FlyingT Allegra две столь разные эстетические концепции.

Данное часовое произведение со смелой архитектурой и конструкцией и крайне элегантными обильным драгоценным оформлением было задумано как ода женственности. В названии FlyingT литера T одновременно означает «Тифани» – так зовут супругу Максимилиана Бюссера – и указывает на наличие парящего турбийона. Особый изыск высокотехнологичной конструкции: механизм сконструирован таким образом, чтобы считывать время на циферблате могла только владелица часов.

Может показаться, что в этом нет ничего сложного, однако в действительности это совсем не так. Полностью открытый взгляду механизм ориентирован вертикально вдоль центральной оси, что определило всю архитектуру. Уже этим данные часы радикально расходятся с традициями: благодаря трехмерности конструкции все, что обычно скрыто, здесь открыто взгляду.

На самом вершине структуры находится эффектный парящий турбийон с балансом, увенчанный бриллиантом. Напротив него под углом 50° расположен циферблат часов и минут, ориентированный таким образом, чтобы его показания могла видеть только владелица часов FlyingT Allegra. Задняя крышка открывает вид на ротор в форме солнца: его золотые лучи с микроструйной обработкой вращаются на рутениевом диске, размещенном над платиновым противовесом.

Между регулятором хода и ротором расположен заводной барабан, обеспечивающий внушительный 100-часовой запас хода, что обусловлено меньшим количеством колес в механизме. Трехмерную конструкцию защищает купол из сапфирового стекла, через который прекрасно видно функционирование механизма.

MB&F





LM FlyingT ALLEGRA MB&F × BULGARI

РЕЗЮМЕ

О МОДЕЛИ FlyingT ENGINE HM6

ТЕХНИЧЕСКИЕ ХАРАКТЕРИСТИКИ

ДРУЗЬЯ, УЧАСТВОВАВШИЕ В ПРОЕКТЕ
LM FlyingT ALLEGRA

О КОМПАНИИ BULGARI

MB&F – ГЕНЕЗИС КОНЦЕПТ-ЛАБОРАТОРИИ

Такая необычная конструкция с женственно-ориентированным дизайном как нельзя лучше подходила для Bulgari. Объемные формы часов, корпус которых был полностью переосмыслен дизайнерами Bulgari для придания ему роскошного футуристического вида, подчеркнуты разноцветными драгоценными камнями. Камни уравновешивают строгую микромеханическую структуру данной модели, принося в нее яркий южный колорит, которым славится римский ювелирный Дом. Для каждого из 20 экземпляров, составляющих две ограниченные серии – в версиях розового и белого цвета, – ювелиры тщательно подобрали турмалины, цавориты, бриллианты, рубеллиты, аметисты, танзаниты и топазы, которые образуют восхитительную круговую композицию по периметру механизма. Ее великолепно довершает циферблат, полностью украшенный бриллиантами методом закрепки «снег».

Отступая от устоявшихся правил Высокого ювелирного искусства, Bulgari всегда предпочитал использовать не одни бриллианты, а сочетать их с цветными камнями. Из цветных камней ювелиры римского Дома последовательно создают оригинальные композиции, форма и цветовая гамма которых идеально подходят к дизайну модели. Очень важна огранка камня, поэтому Bulgari отдает предпочтение огранке кабошон, которая способствует максимальному наполнению камня светом и усиливает роскошный вид изделия. Огранка кабошон идеально подошла и к круглому объемному корпусу модели FlyingT Allegra.

Это уникальное партнерство выходит далеко за рамки создания сложных ювелирных женских часов. Оно демонстрирует сразу два уникальных видения мира, два разных творческих подхода, которые существенно различаются по форме, но при этом оказались очень близкими по сути и породили изумительное гармоничное целое, превосходный образец синергии.

КОНТАКТЫ ДЛЯ ПОЛУЧЕНИЯ
ПОДРОБНОЙ ИНФОРМАЦИИ

ЧАРРИС ЯДИГАРОГЛУ

CU@MBANDF.COM

АРНО ЛЕЖЁРЕ

ARL@MBANDF.COM

MB&F SA, RUE VERDAINE 11, CH-1204

GENÈVE, ШВЕЙЦАРИЯ

ТЕЛЕФОН: +41 22 508 10 38

WWW.MBANDF.COM



LEGACY MACHINE FlyingT ALLEGRA



РЕЗЮМЕ

О МОДЕЛИ FlyingT ENGINE HM6

ТЕХНИЧЕСКИЕ ХАРАКТЕРИСТИКИ

ДРУЗЬЯ, УЧАСТВОВАВШИЕ В ПРОЕКТЕ LM FlyingT ALLEGRA

О КОМПАНИИ BULGARI

MB&F – ГЕНЕЗИС КОНЦЕПТ-ЛАБОРАТОРИИ

КОНТАКТЫ ДЛЯ ПОЛУЧЕНИЯ

ПОДРОБНОЙ ИНФОРМАЦИИ

ЧАРРИС ЯДИГАРОГЛУ

CU@MBANDF.COM

АРНО ЛЕЖЁРЕ

ARL@MBANDF.COM

MB&F SA, RUE VERDAINE 11, CH-1204

GENÈVE, ШВЕЙЦАРИЯ

ТЕЛЕФОН: +41 22 508 10 38

LM FlyingT ALLEGRA MB&F × BULGARI

О МОДЕЛИ FlyingT ENGINE HM6

В отличие от большинства современных часовых механизмов, для которых характерны радиальный и планарный тип конструкции, механизм LM FlyingT имеет вертикальную и коаксиальную ориентацию. Кинематический парящий турбийон, возвышающийся над циферблатом, представляет собой эффектный вариант вращающегося модуля спуска, ярко отличающийся от других парящих турбийонов, которые обычно не выделяются столь рельефно на фоне циферблата.

Как следует из названия, парящие турбийоны крепятся только у своего основания и не имеют стабилизирующего моста сверху, ограничивающего их боковое движение. Парящий турбийон задает более высокие требования к надежности конструкции, поэтому чаще всего его помещают внутрь часового механизма. Создателям модели Legacy Machine FlyingT удалось выйти за рамки этого ограничивающего условия и продемонстрировать парящий турбийон во всей его красе.

Для максимально точного отображения времени на циферблате, наклоненном под углом 50°, были применены колеса конической формы, которые наилучшим образом передают крутящий момент с одного уровня на другой. Механизм модели Legacy Machine FlyingT, насчитывающий 280 деталей, имеет четырехдневный запас хода (100 часов) – один из самых высоких среди часов MB&F.





РЕЗЮМЕ

О МОДЕЛИ FlyingT ENGINE HM6

ТЕХНИЧЕСКИЕ ХАРАКТЕРИСТИКИ

ДРУЗЬЯ, УЧАСТВОВАВШИЕ В ПРОЕКТЕ
LM FlyingT ALLEGRA

О КОМПАНИИ BULGARI

MB&F – ГЕНЕЗИС КОНЦЕПТ-ЛАБОРАТОРИИ

КОНТАКТЫ ДЛЯ ПОЛУЧЕНИЯ
ПОДРОБНОЙ ИНФОРМАЦИИ

ЧАРРИС ЯДИГАРОГЛУ

CU@MBANDF.COM

АРНО ЛЕЖЁРЕ

ARL@MBANDF.COM

MB&F SA, RUE VERDAINE 11, CH-1204

GENÈVE, ШВЕЙЦАРИЯ

ТЕЛЕФОН: +41 22 508 10 38

LM FlyingT ALLEGRA MB&F × BULGARI

ТЕХНИЧЕСКИЕ ХАРАКТЕРИСТИКИ

20 экземпляров с корпусом из белого золота 18 карат и 20 экземпляров с корпусом из красного золота 18 карат; корпус украшен бриллиантами и разноцветными драгоценными камнями, циферблат полностью украшен бриллиантами.

МЕХАНИЗМ

Механизм MB&F FlyingT с трехмерной вертикальной архитектурой, автоподзавод, собственные разработка и производство.

Центральный парящий 60-секундный турбийон.

Запас хода: 100 часов.

Частота баланса: 2,5 Гц (18 000 пк/час).

Трехмерный ротор автоподзавода в форме солнца из красного золота 18K 5N+, платины и титана.

Количество деталей: 280.

Количество камней: 30.

ФУНКЦИИ/ИНДИКАТОРЫ

Часы и минуты указываются двумя волнообразными синими стрелками на циферблате с углом наклона 50°.

Две коронки: левая для завода, правая для установки времени.

КОРПУС

Материал: белое или красное золото 18 карат, бриллианты.

Над циферблатом куполообразное сапфировое стекло с двусторонним антибликовым покрытием, задняя крышка из сапфирового стекла.

Размеры: 39 x 20мм.

Количество деталей: 17.

Водонепроницаемость: 3 атм / 30м.

КАМНИ

В версии из белого золота:

- Бриллианты классической огранки на циферблате и заводных коронках: ~ 0,24 карата
- Бриллианты классической огранки на корпусе и застежке: ~ 2,80 карата
- 3 цаворита круглой, квадратной и грушевидной формы: ~ 1,33 карата
- 1 овальный топаз: ~ 0,71 карата
- 1 овальный аметист: ~ 0,40 карат
- 1 круглый танзанит: ~ 0,43 карата
- 1 круглый турмалин: ~ 0,06 карата

В версии из розового золота

- Бриллианты классической огранки на циферблате и заводных коронках: ~ 0,24 карата
- Бриллианты классической огранки на корпусе и застежке: ~ 2,80 карата
- 2 цаворита круглой и квадратной формы: ~ 0,38 карата
- 2 турмалина круглой и овальной формы: ~ 0,64 карата
- 1 овальный танзанит: ~ 0,47 карата
- 1 аметист грушевидной формы: ~ 0,70 карата
- 1 круглый рубеллит: ~ 0,39 карата

РЕМЕШОК И ЗАСТЕЖКА

Ремешок из кожи аллигатора со стандартной застежкой из белого или розового золота, соответствующей корпусу.

MB&F





LM FlyingT ALLEGRA

MB&F × BULGARI

ДРУЗЬЯ, УЧАСТВОВАВШИЕ В ПРОЕКТЕ LM FlyingT ALLEGRA

Концепция: Максимилиан Бюссер / MB&F и Bulgari
Дизайн: Эрик Жиру / Through the Looking Glass и Bulgari
Техническое и производственное руководство: Серж Крикнофф / MB&F и Bulgari
Научные исследования и опытные разработки: Робен Анн, Томас Лорензато, Джоуи Мизерес, Жюльен Петер и Микаэль Артико / MB&F

Корпус: Джузеппе Ди Стефано / STG Creation
Фасонная обточка колес/трибов/осей: Поль Андре Тендон / Bandi, Decobar Swiss, Gimmel Rouages и Le Temps Retrouvé
Пружины и переключатели: Ален Пелле / Elefil Swiss
Заводная пружина и барабан: Стефан Шваб / Schwab Feller и Atokalpa
Турбийон: Precision Engineering
Платы и мосты: Бенжамен Синьу / Атесар, Родриг Бом / Horlofab и DEM3, Марк Болис / 2B8
Закрепка бриллиантов (корпус, циферблат и заводные головки): Джузеппе Ди Стефано / STG Creation
Драгоценные камни на циферблате и заводных головках: Bulgari
Ротор в форме солнца: Жан-Филипп Шетла / Cendres et Métaux
Подшипники: MPS Micro Precision Systems
Ручная отделка деталей механизма: Жак-Адриян Роша и Дени Гарсия / C.-L. Rochat
Сапфировые стекла: Sebal
Антибликовое покрытие на сапфировых стеклах: Энтони Шваб / Esonorm
Волнообразные стрелки: Изабель Шилье / Fiedler
Циферблат (диски часов и минут): Джузеппе Ди Стефано / STG Creation
Сборка механизма: Дидье Дюма, Жорж Вейзи, Анн Гитер, Эммануэль Мэтр и Анри Портебёф / MB&F
Станочная обработка: Ален Лемаршан, Жан-Батист Прето и Ромен Кампло / MB&F
Контроль качества: Сирил Фалле / MB&F
Послепродажное обслуживание: Тома Имберти / MB&F
Застежка: Джузеппе Ди Стефано / STG Creation
Заводные головки: Джузеппе Ди Стефано / STG Creation
Ремешок: Multicuir
Футляр: Оливье Бертон / Soixanteetonz
Логистика и производство: Давид Лами, Ашлей Мусье и Фанни Бутье / MB&F

Информационное и рекламное обеспечение: Чаррис Ядигароглу, Ванесса Андре, Арно Лежёре и Камилла Рекс / MB&F
M.A.D. Gallery: Эрве Эстьен / MB&F
Продажи: Тибо Вердонк, Виржини Маршон, Седрик Руссель и Жан-Марк Бори / MB&F
Графический дизайн: Сидони Бейс / MB&F
Фото продукта: Дени Айюн / Diode, Марк Ненгетто и Bulgari
Портретные снимки: Режи Голе / Federal, Алекс Тёшер и Bulgari
Сайт: Стефан Бале / Idéative
Видео: Марк-Андре Дешу / MAD LUX

РЕЗЮМЕ

О МОДЕЛИ FlyingT ENGINE HM6

ТЕХНИЧЕСКИЕ ХАРАКТЕРИСТИКИ

ДРУЗЬЯ, УЧАСТВОВАВШИЕ В ПРОЕКТЕ
LM FlyingT ALLEGRA

О КОМПАНИИ BULGARI

MB&F – ГЕНЕЗИС КОНЦЕПТ-ЛАБОРАТОРИИ

КОНТАКТЫ ДЛЯ ПОЛУЧЕНИЯ

ПОДРОБНОЙ ИНФОРМАЦИИ

ЧАРРИС ЯДИГАРОГЛУ

CU@MBANDF.COM

АРНО ЛЕЖЁРЕ

ARL@MBANDF.COM

MB&F SA, RUE VERDAINE 11, CH-1204

GENÈVE, ШВЕЙЦАРИЯ

ТЕЛЕФОН: +41 22 508 10 38

WWW.MBANDF.COM

MB&F



LEGACY MACHINE FlyingT ALLEGRA – FRIENDS



LM FlyingT ALLEGRA MB&F × BULGARI

О КОМПАНИИ BULGARI

Компания Bulgari, входящая сегодня в Группу LVMH, начала свою историю в 1884 году в качестве ювелирного бутика. Приобретя известность как превосходный римский ювелирный производитель, специализирующийся на цветных драгоценных камнях, Bulgari прославила итальянское качество на весь мир и пользуется заслуженной репутацией благодаря своему мастерству. Благодаря международному успеху компания стала мировым поставщиком разнообразных изделий и услуг класса люкс – от изысканных украшений и элитных часов до престижных аксессуаров и парфюмов. Она располагает самой развитой сетью бутиков и отелей в самых эксклюзивных торговых зонах.

Как показывают ее многочисленные меценатские партнерства, Bulgari безоговорочно верит в перспективы новаторства в целях устойчивого развития, которое она осуществляет в рамках своей политики Корпоративной социальной ответственности, принося пользу и обществу, и окружающей среде.

РЕЗЮМЕ

О МОДЕЛИ FlyingT ENGINE HM6

ТЕХНИЧЕСКИЕ ХАРАКТЕРИСТИКИ

ДРУЗЬЯ, УЧАСТВОВАВШИЕ В ПРОЕКТЕ
LM FlyingT ALLEGRA

О КОМПАНИИ BULGARI

MB&F – ГЕНЕЗИС КОНЦЕПТ-ЛАБОРАТОРИИ

КОНТАКТЫ ДЛЯ ПОЛУЧЕНИЯ

ПОДРОБНОЙ ИНФОРМАЦИИ

ЧАРРИС ЯДИГАРОГЛУ

CU@MBANDF.COM

АРНО ЛЕЖЁРЕ

ARL@MBANDF.COM

MB&F SA, RUE VERDAINE 11, CH-1204

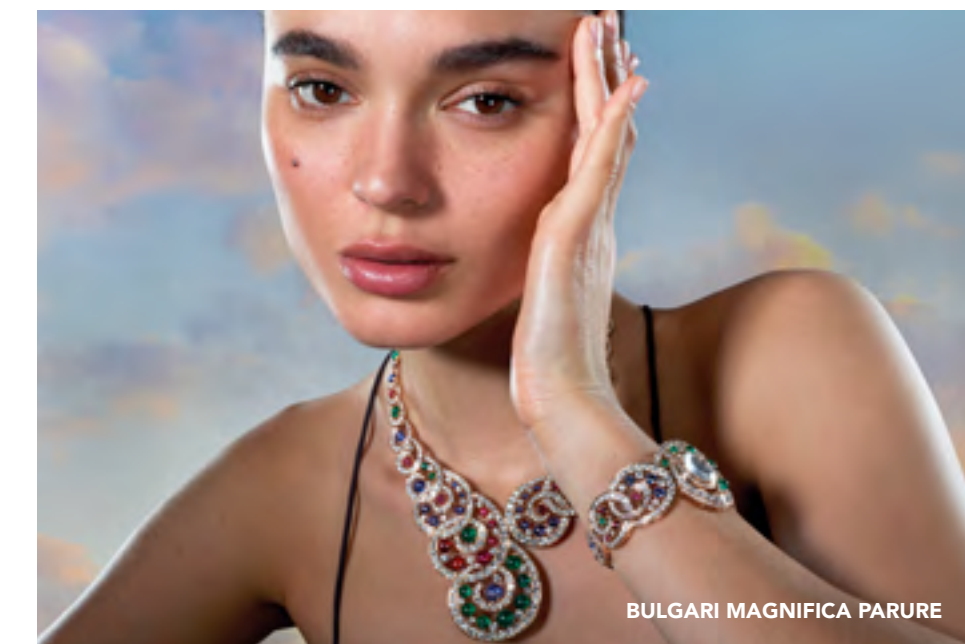
GENÈVE, ШВЕЙЦАРИЯ

ТЕЛЕФОН: +41 22 508 10 38

WWW.MBANDF.COM



BULGARI CONDOTTI BOUTIQUE ROME



BULGARI MAGNIFICA PARURE



DIVAS' DREAM PEACOCK TRILOGY



MAXIMILIAN BÜSSER AND ANTOINE PIN



FABRIZIO BUONAMASSA



LM FlyingT ALLEGRA

MB&F × BULGARI

MB&F – ГЕНЕЗИС КОНЦЕПТ-ЛАБОРАТОРИИ

MB&F, основанная в 2005 году – первая в мире лаборатория, специализирующаяся на создании концепт-часов. За этот короткий, но неизмеримо творческий период было разработано 20 уникальных калибров, которые легли в основу восторженно встреченных экспертами «Часовых машин» и «Исторических машин». Сегодня MB&F продолжает воплощать в жизнь замысел Максимилиана Бюссера: создавать трехмерные произведения кинетического искусства, переосмысливающие традиции часового мастерства.

В 2005 году, после 15 лет работы на руководящих постах престижных часовых марок, Максимилиан Бюссер оставил должность управляющего директора в компании Harry Winston и основал бренд MB&F – Maximilian Büsser & Friends. MB&F представляет собой творческую микротехнологическую концепт-лабораторию, которая ежегодно объединяет талантливых профессионалов часового дела с целью проектирования и создания радикально новых концептуальных часов, выпускаемых небольшими сериями. В команды разработчиков входят специалисты, которых Бюссер высоко ценит и с которыми ему приятно работать.

В 2007 году MB&F выпускает свою первую «Часовую машину» – HM1. Эти уникальные разработки, которые можно назвать машинами, показывающими время – хотя данная функция не является их прямым предназначением, – покоряли космос (HM2, HM3, HM6), бороздили небо (HM4, HM9), колесили дороги (HM5, HMX, HM8) и исследовали морские глубины (HM7, HM10).

В 2011 году MB&F представляет коллекцию «Исторических машин» с корпусом круглой формы. Эти более классические – «классические» по меркам MB&F – модели отдают должное традициям часового мастерства XIX века и представляют собой современную интерпретацию сложных часовых механизмов, рожденных в руках величайших часовщиков прошлого. За моделями LM1 и LM2 последовала LM101 – первая «машина» MB&F, оснащенная часовым механизмом собственной разработки, а затем серию дополнили LM Perpetual, LM Split Escapement и LM Thunderdome. 2019 год стал поворотным в истории MB&F благодаря выпуску первой часовой «машины», адресованной представительницам прекрасного пола, LM FlyingT. В 2021 году MB&F отметила 10-летие серии «Исторические машины» выпуском модели LMX. MB&F поочередно выпускает современные экстравагантные варианты «Часовых машин» и новые экземпляры «Исторических машин», навеянные богатым прошлым часового дела.

Поскольку «F» в названии бренда означает «Friends» – «друзья», неудивительно, что MB&F с самого начала активно сотрудничает с дизайнерами, часовщиками и производителями, которых ценит основатель компании.

Так было положено начало двум новым линиям: Performance Art и Co-creation. Коллекцию Performance Art составляют «машины» MB&F, переосмысленные как-либо талантливым партнером бренда, в то время как Co-creation – это даже не наручные часы, а самые разные устройства, сконструированные и изготовленные именитыми швейцарскими производителями на основе идей и дизайнерских разработок MB&F. Многие из них – в частности настольные часы, создаваемые при участии L'Érêe 1839, – показывают время, но, например, модели совместного производства с компаниями Reuge и Caran d'Ache, относятся к совсем другим формам механического искусства.

Чтобы продемонстрировать свои «машины» подobaющим образом, Бюссер решил воспользоваться не обычными витринами, а специальной арт-галереей, где бы они соседствовали с творениями других авторов, работающих в жанре механического искусства. Именно так в Женеве появилась первая собственная галерея MB&F – M.A.D. Gallery (аббревиатура M.A.D образована от Mechanical Art Devices). Впоследствии аналогичные галереи открыли свои двери в Дубае, Тайбэе и Гонконге.

Только на женевском Гран-при часового искусства компания собрала целых семь высших наград. В 2021 году MB&F получила две премии: за модель LMX в категории «Лучшее усложнение в мужских часах» и модель LM SE Eddy Jaquet «Around The World in Eighty Days» в категории «Художественные ремесла». В 2019 году модель LM FlyingT удостоилась премии за лучшее усложнение в женских часах, а в 2016 году LM Perpetual получила приз в категории «Лучшие часы с календарем». В 2012 году «Историческая машина №1» – приз зрительских симпатий, присуждаемый по результатам голосования поклонников часового искусства, и приз за лучшие мужские часы, присуждаемый профессиональным жюри. На Гран-при 2010 года в номинации «Лучшая концепция и дизайн» победу одержали часы HM4 Thunderbolt от MB&F. Наконец, в 2015 году за модель HM6 Space Pirate бренд MB&F получил премию Red Dot: Best of the Best – главную награду международного конкурса Red Dot Awards.

РЕЗЮМЕ

О МОДЕЛИ FlyingT ENGINE HM6

ТЕХНИЧЕСКИЕ ХАРАКТЕРИСТИКИ

ДРУЗЬЯ, УЧАСТВОВАВШИЕ В ПРОЕКТЕ LM FlyingT ALLEGRA

О КОМПАНИИ BULGARI

MB&F – ГЕНЕЗИС КОНЦЕПТ-ЛАБОРАТОРИИ

КОНТАКТЫ ДЛЯ ПОЛУЧЕНИЯ ПОДРОБНОЙ ИНФОРМАЦИИ

ЧАРРИС ЯДИГАРОГЛУ

CY@MBANDF.COM

АРНО ЛЕЖЁРЕ

ARL@MBANDF.COM

MB&F SA, RUE VERDAINE 11, CH-1204

GENÈVE, ШВЕЙЦАРИЯ

ТЕЛЕФОН: +41 22 508 10 38

WWW.MBANDF.COM

СОДЕРЖАНИЕ ПАПКИ

Нажмите сюда, чтобы перейти к пресс-релизу на других языках и фотографиям изделий (в низком и высоком разрешении)

THE MACHINE

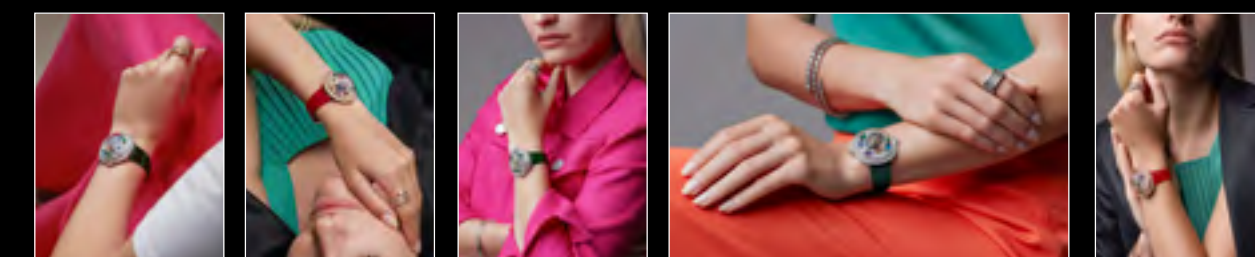


LEGACY MACHINE FlyingT ALLEGRA WG FRONT, LEGACY MACHINE FlyingT ALLEGRA RG FRONT, LEGACY MACHINE FlyingT ALLEGRA WG FACE, LEGACY MACHINE FlyingT ALLEGRA RG FACE, LEGACY MACHINE FlyingT ALLEGRA WG TOP, LEGACY MACHINE FlyingT ALLEGRA RG TOP, LEGACY MACHINE FlyingT ALLEGRA WG BACK, LEGACY MACHINE FlyingT ALLEGRA RG BACK

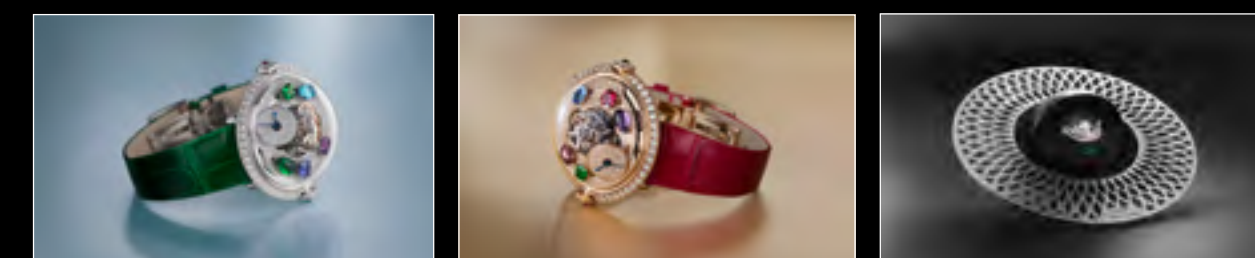


LEGACY MACHINE FlyingT ALLEGRA WG TOP, LEGACY MACHINE FlyingT ALLEGRA RG TOP, LEGACY MACHINE FlyingT ALLEGRA WG TOP, LEGACY MACHINE FlyingT ALLEGRA RG TOP, LEGACY MACHINE FlyingT ALLEGRA WG TOP, LEGACY MACHINE FlyingT ALLEGRA RG TOP, LEGACY MACHINE FlyingT ALLEGRA WG TOP, LEGACY MACHINE FlyingT ALLEGRA RG TOP

LIFESTYLE



LEGACY MACHINE FlyingT ALLEGRA WG WRISTSHOT, LEGACY MACHINE FlyingT ALLEGRA RG WRISTSHOT, LEGACY MACHINE FlyingT ALLEGRA WG WRISTSHOT, LEGACY MACHINE FlyingT ALLEGRA RG WRISTSHOT, LEGACY MACHINE FlyingT ALLEGRA RG WRISTSHOT



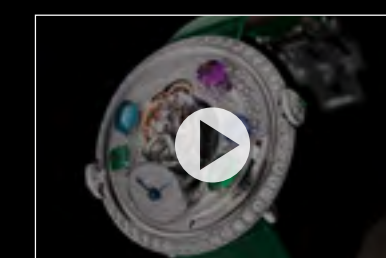
LEGACY MACHINE FlyingT ALLEGRA WG LIFESTYLE, LEGACY MACHINE FlyingT ALLEGRA RG LIFESTYLE, LEGACY MACHINE FlyingT ALLEGRA WG LIFESTYLE

MAXIMILIAN BÜSSER



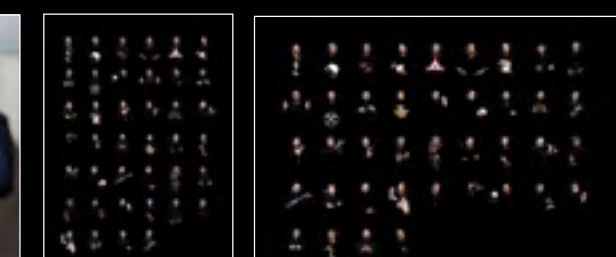
MAXIMILIAN BÜSSER PORTRAIT, MAXIMILIAN BÜSSER PORTRAIT, MAXIMILIAN BÜSSER AND ANTOINE PIN PORTRAIT, MAXIMILIAN BÜSSER AND FABRIZIO BUONAMASSA PORTRAIT, FABRIZIO BUONAMASSA PORTRAIT

FILM



MOVIE

FRIENDS



LM FlyingT FRIENDS PORTRAIT, LM FlyingT FRIENDS LANDSCAPE



FOLLOW US ON SOCIAL MEDIA @MBANDF



WECHAT